

Ecole maternelle Pas Saint-Georges

École maternelle

BORDEAUX

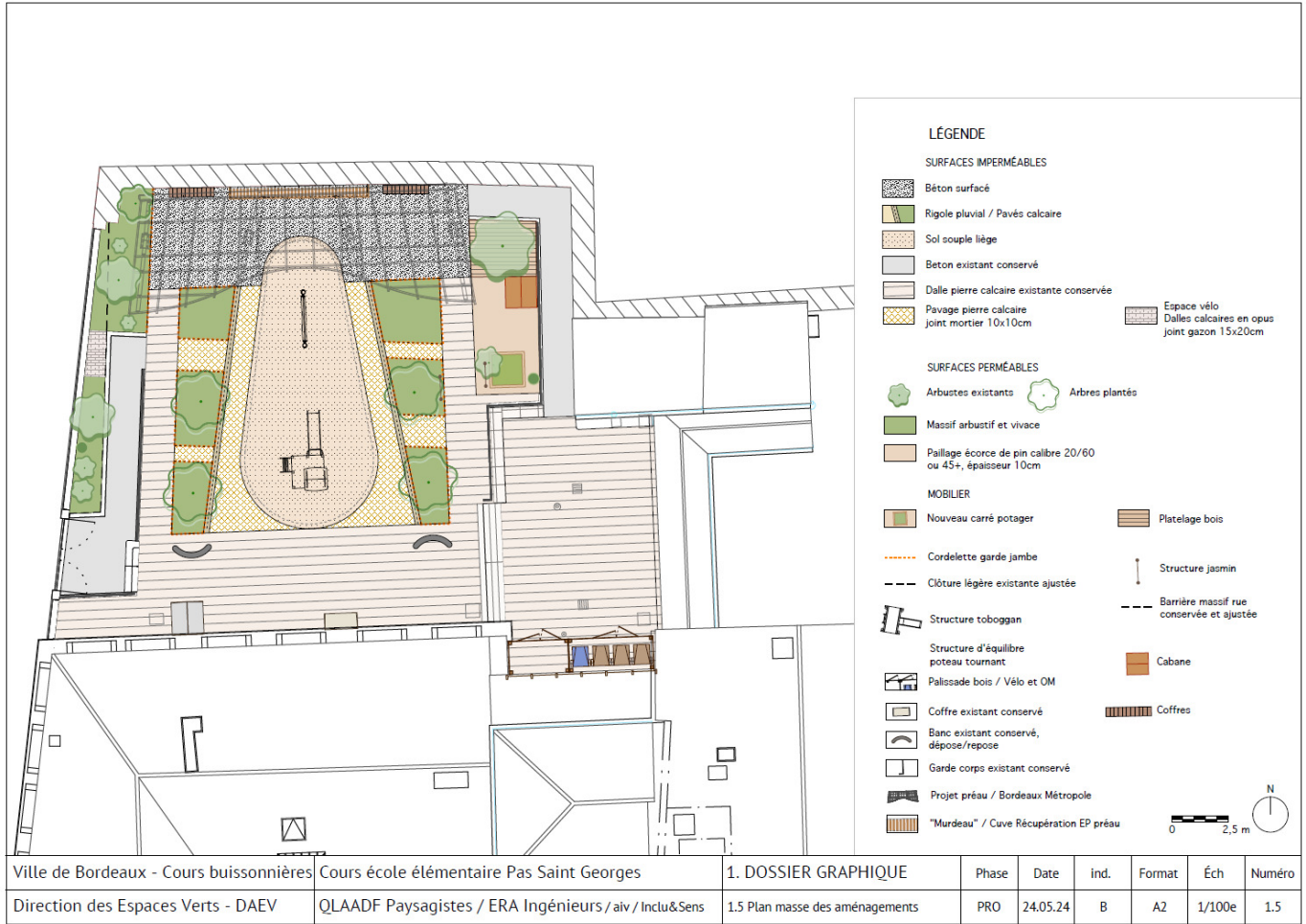
2024



Vue de l'ensemble de la cour depuis le préau | © Ville de Bordeaux - T.Sanson

Description du projet

L'école maternelle Pas Saint-Georges est située dans le quartier Bordeaux Centre. Cette école accueille environ 110 enfants et dispose d'une cour d'une superficie de 476m², hors préau. La cour était très minérale. Le projet a visé notamment à végétaliser la cour, et à permettre davantage d'activités d'intensités variées – calmes, actives.



Plan masse | © MOE Quand Les Arbres Auront Des Feuilles (Groupement QLAADF, ERA ingénieurs, AIV, Inclu&Sens, CRONOS)

COUPE PROJET - AA'

Ville de Bordeaux - Cours buissonnières	CB 2023 / Cours maternelle Pas-Saint-Georges	1. PIÈCES GRAPHIQUES	Phase	Date	indice	Auteur	Éch.	Document
Direction des Espaces Verts - DAEV	QLAADF Paysagistes / ERA Ingénieurs / aiv / Inclu&Sens	1.12 Carnet de coupes	PRO	12.04.23	A	CL	1/100e	1.12

Plan de coupe | © MOE Quand Les Arbres Aurent Des Feuilles (Groupement QLAADF, ERA ingénieurs, AIV, Inclu&Sens, CRONOS)

Descriptif détaillé

Gestion de l'eau

Une partie des sols a été refaite, afin de permettre une meilleure infiltration des eaux de pluie. Il y a principalement des zones en liège et des massifs de plantations en pleine terre. Une cuve de récupération des eaux pluviales a été installée sous le préau.

Biodiversité

Création de plusieurs massifs composés de plantes couvre-sols et d'arbustes en pieds d'arbres, et plantation de 5 nouveaux arbres.

Aménagements ludiques

Des aménagements ludiques ont été mis en œuvre, afin que les enfants puissent choisir entre des espaces et activités d'intensités différentes : on retrouve un platelage bois en entourage d'arbre, une cabane, un jeu d'équilibre et une structure de jeux.

Galerie



Vue depuis l'école | © Ville de Bordeaux - T.Sanson



Vue depuis l'école | © Ville de Bordeaux - T.Sanson



Vue sur les massifs végétalisés protégés par des potelets et cordes, le temps de la prise des végétaux | © Ville de Bordeaux - T.Sanson



Vue d'une structure pour plantes grimpantes | © Ville de Bordeaux - T.Sanson

Tableau comparatif

Type d'espace	Surface en m ² avant	Surface en m ² après
Surfaces imperméables	409	357
Surfaces perméables	67	119

Points forts

Une cour qui dialogue avec le patrimoine.
Des usages variés répartis dans chaque espace de la cour.

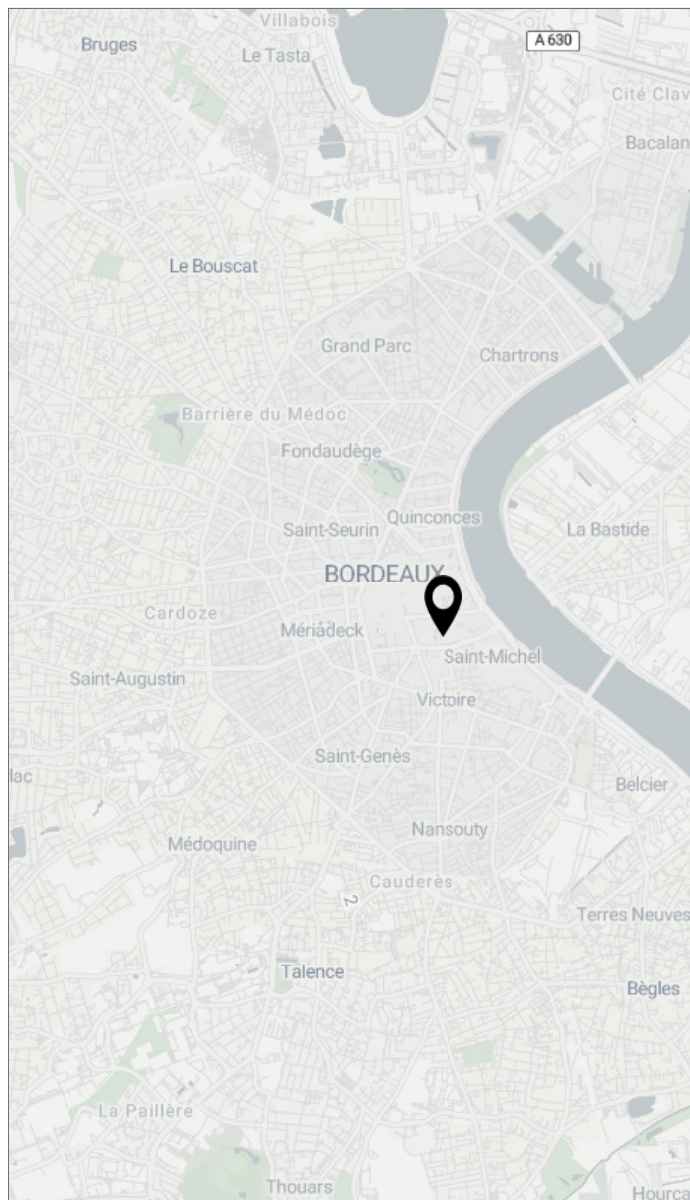
Points faibles

Mentions techniques

Programme	École maternelle
Année de livraison	2024
Lieu	55, RUE DU PAS SAINT GEORGES, 33000 BORDEAUX
Surface totale	476 m ²
Montant de l'opération	-
Montant des travaux	240 000 € HT
MOE	Groupement Quand Les Arbres Auront Des Feuilles (QLAADF - ERA Ingénieurs Conseil - Architecture In Vivo - Inclu&Sens - Cronos)
MOA	Ville de Bordeaux Bordeaux Métropole
AMO	Alto Step
Cour accessible en dehors des horaires scolaires ?	Oui
Projet subventionné	Oui
Organisme(s) de subvention	CAF - Fonds Vert - Agence de l'eau Adour Garonne - FEDER (Fonds européen de développement régional) - Agence nationale du sport

Action(s) de concertation menée(s)

Durant l'année précédant les travaux, la MOE a réalisé un travail de concertation avec un diagnostic, et plusieurs ateliers impliquant les différents utilisateurs de la cour (enseignants, agents municipaux, animateurs, élèves). L'objectif était que les utilisateurs identifient les enjeux du projet, partagent leur expertise d'usage, expriment besoins et souhaits quant au devenir de la cour.



Fiche projet exportée le 27/05/2026 à 15:55
depuis le site de l'Observatoire des Cours Oasis
accessible ici : www.observatoire-oasis.fr

