

École maternelle Léon Schwartzberg

École maternelle
10e arrondissement
2024



Vue générale de la cour | © CAUE de Paris

Description du projet

L'école maternelle Léon Schwartzberg est située dans le 10^e arrondissement à proximité de la Gare de l'Est. Elle se trouve dans le quartier du Clos Saint-Lazare, en face de la médiathèque Françoise Sagan qui dispose d'un cœur d'îlot végétalisé. La rue de l'école est piétonne et mène également à un square. Le bâtiment de l'école est plutôt récent, et le sol de la cour a été refait en 2010 suite à des problèmes d'assainissement.

L'école accueille 130 élèves répartis en 7 classes. La cour a une surface de 780 m², ce qui en fait une cour peu dense.

Elle est plantée de 6 arbres, 5 cerisiers et 1 jeune micocoulier qui apportent un faible ombrage à la cour.

Le scénario issu de la concertation propose de désimperméabiliser toute la partie centrale de la cour qui ne dispose actuellement que de sol souple. Les différents principes d'aménagements sont :

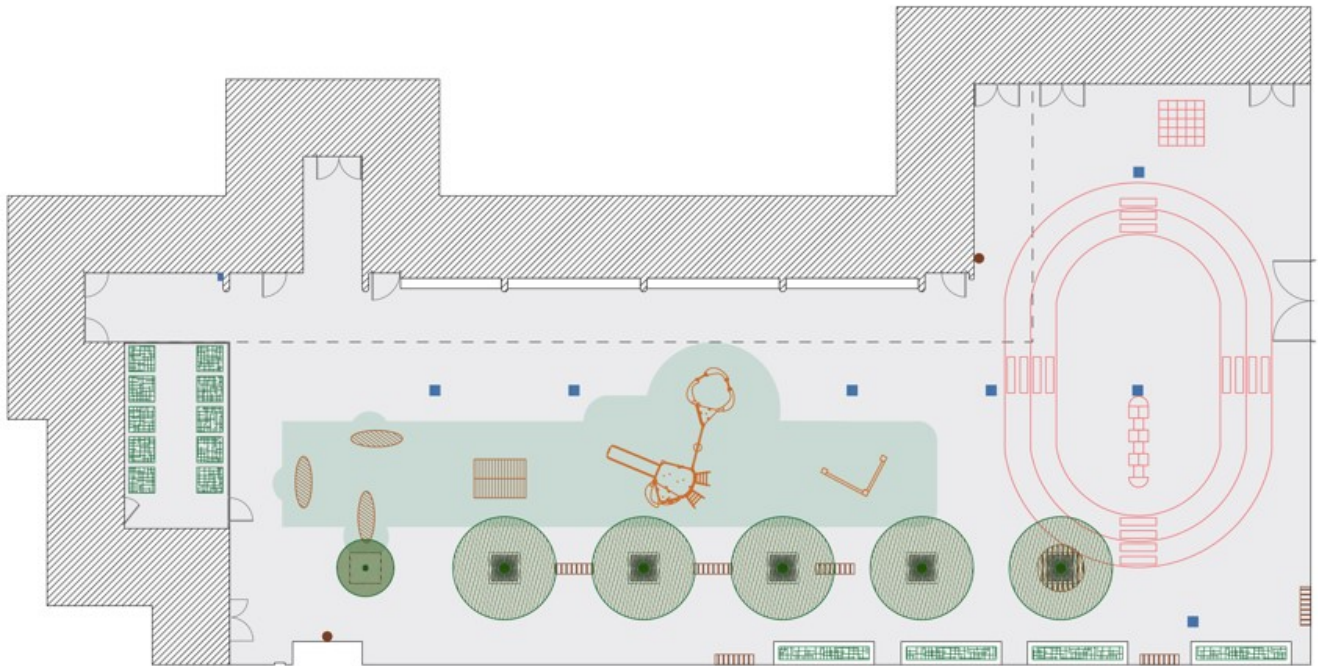
_S'adapter aux contraintes techniques : dans la première partie de la cour, la désimperméabilisation n'a pas été possible au vu du nombre de réseaux présents en sous-sol. Dans le projet, cet espace est laissé libre pour la pratique sportive du périscolaire. Les murs ont été aménagés avec une traversée d'escalade et des tableaux à craies. La structure de jeu avec toboggan qui existait déjà a été installée sur du sol en liège.

_ **S'appuyer sur le potentiel de l'existant** : le sol en copeaux remplace le sol souple pour créer des espaces diversifiés. Un espace de classe dehors en rondins de bois s'installe au pied d'un cerisier, une zone de cabane en osier offre un espace de cachette, et une butte permet de traverser les massifs plantés et de prendre un peu de hauteur. Trois petits cochons en bois (déjà existants) s'implantent au pied de cette butte. Tous les espaces sont connectés par un cheminement en platelage bois accessible aux vélos.

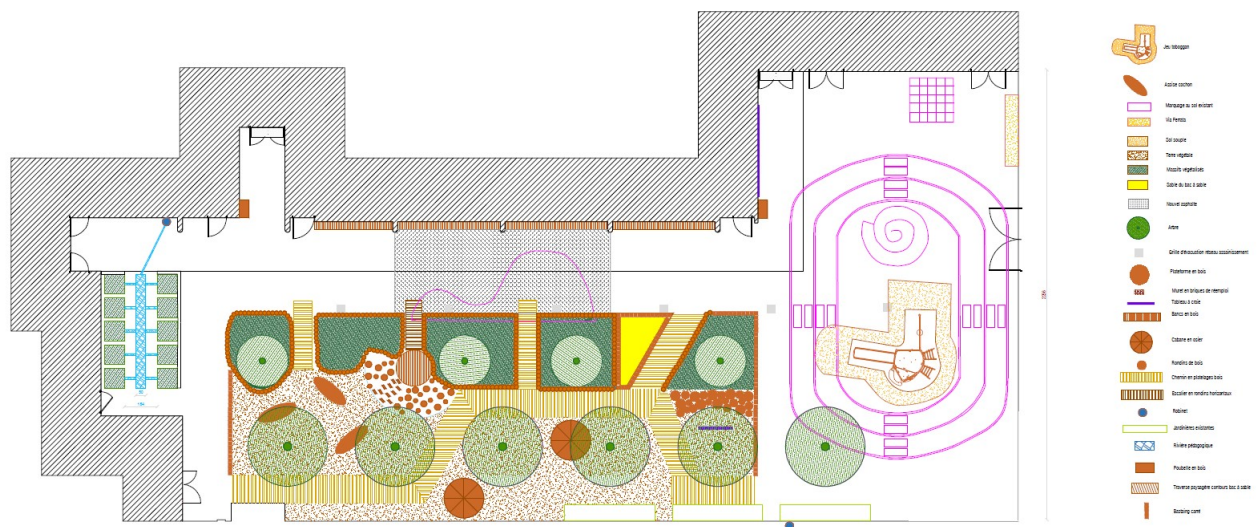
_ **Conforter l'existant** : 5 jardinières en briques étaient présentes dans la cour, le long du grillage. Elles ont été conservées et un robinet de puisage a été ajouté pour faciliter l'entretien et l'arrosage des plantations. Les rebords en béton présents sous les auvents ont été repris avec du bois afin de créer des assises dans une zone protégée des intempéries.

_ **Végétaliser** : 5 massifs densément plantés bordent la zone de copeaux et permettent de faire tampon entre les salles de classe du rez-de-chaussée et la zone plus dynamique. Un alignement d'arbres répond à celui déjà existant et permet d'apporter plus d'ombre au centre de la cour et de rafraîchir le bâtiment.

_ **Rendre accessible** : dans le projet, les grilles de clôture du jardin pédagogique ont été retirées pour qu'il soit accessible pendant les récréations. Les enfants peuvent traverser le jardin largement planté, observer la nature et se réfugier à l'ombre des arbustes.



Plan existant | © CAUE de Paris



Plan du projet | © CAUE de Paris

Descriptif détaillé

Gestion de l'eau

- désimperméabilisation
- fontaine à boire extérieure

Biodiversité

- 6 arbres existants conservés
- mise en valeur du jardin pédagogique
- plantation de 4 nouveaux arbres
- plantation de 5 massifs multi-strates

Aménagements ludiques

- une grande structure de jeux avec toboggan
- une butte
- un amphithéâtre en bois
- des tableaux à craies
- une via ferrata
- trois petits cochons
- deux cabanes en osier
- des marquages au sol

Galerie



Vue depuis la cour | © CAUE de Paris



Vue depuis l'espace de copeaux | © CAUE de Paris



Le bac à sable | © CAUE de Paris



L'espace des cabanes | © CAUE de Paris



L'espace de classe dehors | © CAUE de Paris



Les massifs plantés | © CAUE de Paris



Le jardin pédagogique | © CAUE de Paris

Tableau comparatif

Type d'espace	Surface en m ² avant	Surface en m ² après
Surfaces accessibles aux enfants	750	694
Surfaces imperméables	762	495
Surfaces perméables	18	285
Surfaces plantées	18	86

Points forts

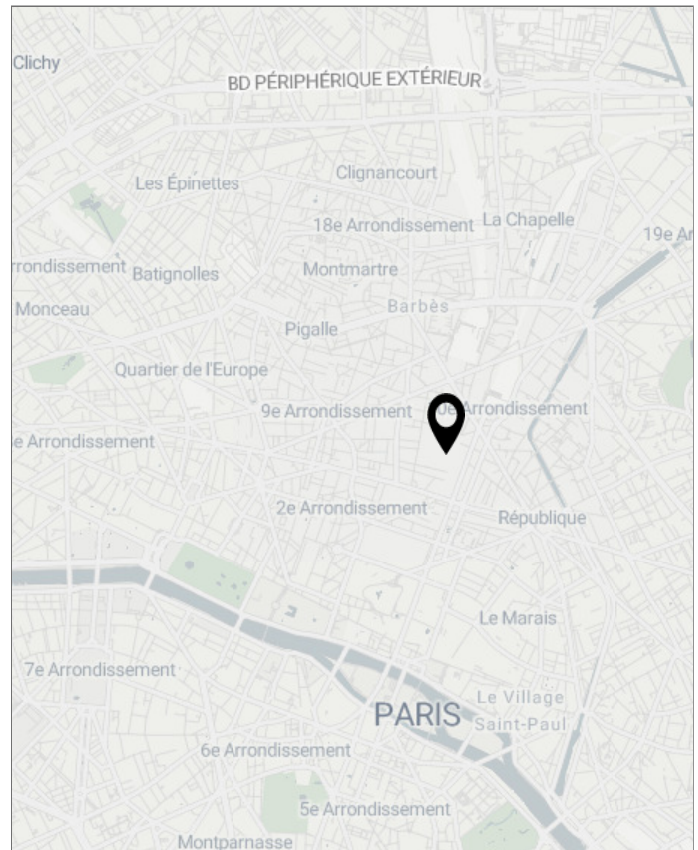
- _ désimperméabilisation d'une grande partie de la cour
- _ plantation de 4 arbres et de 5 massifs
- _ ouverture de l'espace vers le jardin pédagogique

Points faibles

- _ des contraintes en sous-sol qui ont limité la désimperméabilisation
- _ pas de récupérateurs d'eau pluviale
- _ abandon du projet de rivière pédagogique

Mentions techniques

Programme	École maternelle
Année de livraison	2024
Lieu	10, rue Léon Schwartzberg, 75010 10e arrondissement
Surface totale	780 m ²
Montant de l'opération	-
Montant des travaux	350 000 € HT
Projet accompagné par le CAUE départemental	
Cour accessible en dehors des horaires scolaires ?	Non
Projet subventionné	Non
Action(s) de concertation menée(s)	



Fiche projet exportée le 09/04/2026 à 09:19
depuis le site de l'Observatoire des Cours Oasis
accessible ici : www.observatoire-oasis.fr

