

École maternelle Lacordaire



École maternelle
15e arrondissement
2021



École maternelle Lacordaire | © CAUE de Paris

Description du projet

La cour de la maternelle Lacordaire, vaste, comportait déjà quelques arbres, mais ne permettant pas l'ombrage de la totalité de sa surface. L'offre ludique était quasi-inexistante, avec une partie des jeux supprimés en raison de leur état, et des structures récentes également en très mauvais état. Le projet permet d'améliorer l'offre et de la diversifier, en prévoyant des zones aux activités variées, ainsi que le rafraîchissement de la cour, avec de nouveaux arbres et des espaces plantés.

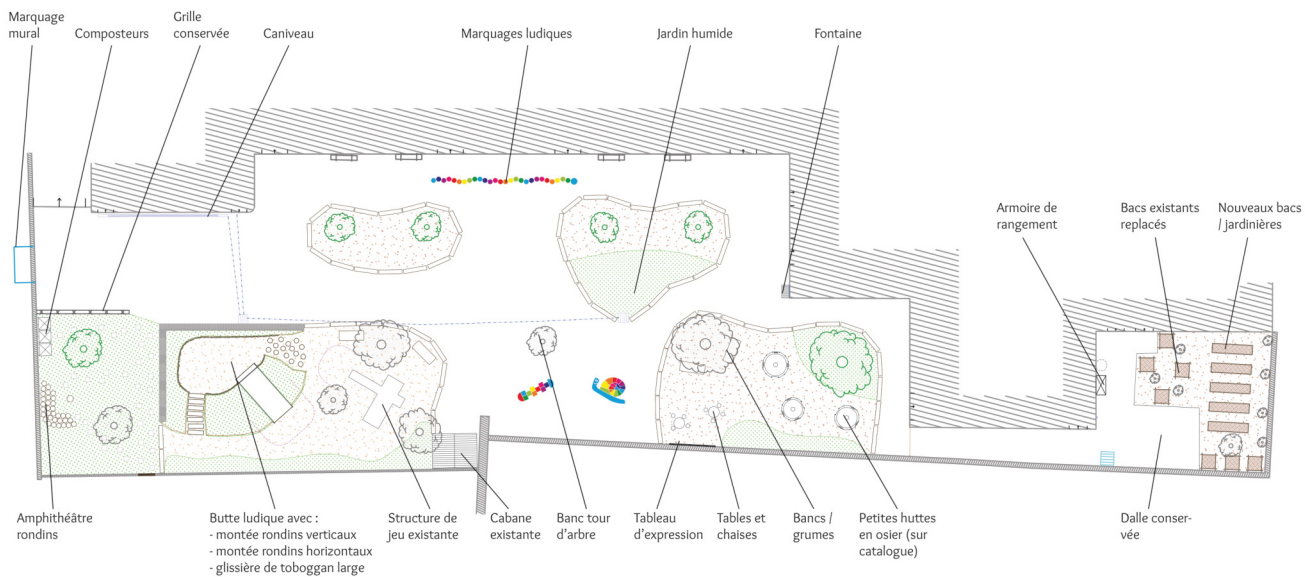
La végétalisation de la cour a fait l'objet d'un chantier participatif mené par le CAUE de Paris.

ÉCOLE MATERNELLE LACORDAIRE
PROJET DE COUR OASIS
08/03/21



0 1 10 m

caue
de Paris



Projet Oasis - EM Lacordaire - SLA 7/15 - CAUE de Paris

Plan du projet | © CAUE 75

Descriptif détaillé

Gestion de l'eau

Le réaménagement de la cour a permis de multiplier par 4 la surface de sols perméables, qui représentent aujourd'hui plus de 45% de la surface totale. Les eaux pluviales sont en partie dirigées des zones imperméables aux zones plantées.

Biodiversité

La cour accueille 7 nouveaux arbres qui permettront d'ombrager et de rafraîchir la cour mais aussi la façade de l'école, très exposée. Plusieurs larges espaces ont été plantés, notamment au pied des nouveaux arbres ; la palette végétale est diversifiée avec des essences persistantes et caduques organisées en massifs de strates arbustive et herbacée. Les deux grands îlots plantés au centre de la cour permettent aux enfants de cheminer à travers la végétation et d'observer la biodiversité.

Le jardin pédagogique de l'école, qui était déjà présent et investi par l'école, a fait l'objet d'un réaménagement, avec l'installation de nouveaux bacs de plantation, pour remplacer les parcelles qui n'étaient pas ergonomiques pour des enfants de maternelle. Les jardinières en pleine terre viennent s'installer autour du verger existant.

Aménagements ludiques

L'espace de récréatif est désormais réparti en plusieurs zones, afin de limiter les conflits d'usage.

Une zone calme accueille une cabane en bois, des tables et chaises, des bancs ainsi qu'un tableau à craie. Au fond de la cour, dans l'endroit le plus ombragé, une zone dédiée à la classe dehors a été aménagée, avec un amphithéâtre de rondins et des bacs de compost.

Juste à côté, dans la zone ludique en copeaux de bois, une butte végétalisée avec des montées en rondins et un toboggan crée du relief dans cette grande cour. La structure de jeu existante, a été conservée lors des travaux et complète cette zone de jeux. Le soutènement de la butte, en gabions, vient marquer la limite d'un petit terrain de football et autres sports collectifs.

Enfin, le reste de la cour, en asphalte clair, accueille de nombreux marquages ludiques : marelle, damier, alphabet, etc. ainsi qu'une piste pour la pratique des deux-roues.

Galerie



Îlots végétalisés au centre de la cour | © CAUE de Paris



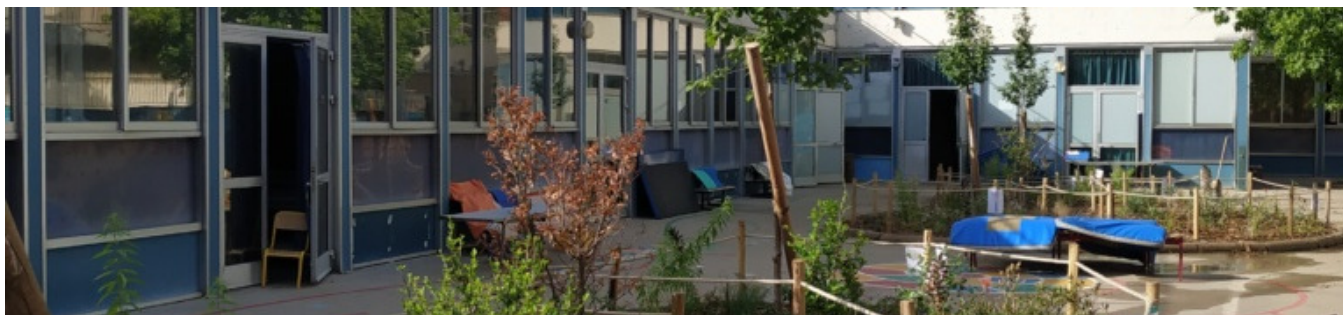
Zone calme | © CAUE de Paris



Zone calme | © CAUE de Paris



Butte végétalisée | © CAUE de Paris



Îlots végétalisés au centre de la cour | © CAUE de Paris

Tableau comparatif

Type d'espace	Surface en m ² avant	Surface en m ² après
Surfaces accessibles aux enfants	845	900
Surfaces imperméables	902	548
Surfaces perméables	113	467
Surfaces plantées	95	203

Points forts

- Les usages sont beaucoup mieux répartis et plus diffus dans l'ensemble de la cour, avec une délimitation claire des différentes zones.
- Le centre de la cour, zone la plus exposée, a été largement végétalisé et sera rafraîchi grâce aux nouveaux arbres plantés.
- Le réaménagement du jardin pédagogique a permis une meilleure appropriation par l'école et le périscolaire.
-

Points faibles

- Les végétaux n'ont pas survécu dans certaines zones, un chantier participatif a permis de planter à nouveau avec les enfants et de protéger les végétaux du piétinement en les sensibilisant à l'entretien.
- Les premières cabanes installées n'ont pas résisté à l'usage intensif des enfants et ont été remplacées.
- Plusieurs éléments du projet initial n'ont pas pu être réalisés, notamment des rigoles pédagogiques guidant l'eau de pluie vers les zones plantées.

Mentions techniques

Programme	École maternelle
Année de livraison	2021
Lieu	5, rue lacordaire, 75015 15e arrondissement
Surface totale	1 015 m ²
Montant de l'opération	-
Montant des travaux	-
MOE	Direction des Constructions Publiques et de l'Architecture de la Ville de Paris
MOA	Direction des Affaires Scolaires de la Ville de Paris
Entreprise(s)	Jean Lefebvre
Acteur(s)	CAUE de Paris

Projet accompagné par le
CAUE départemental

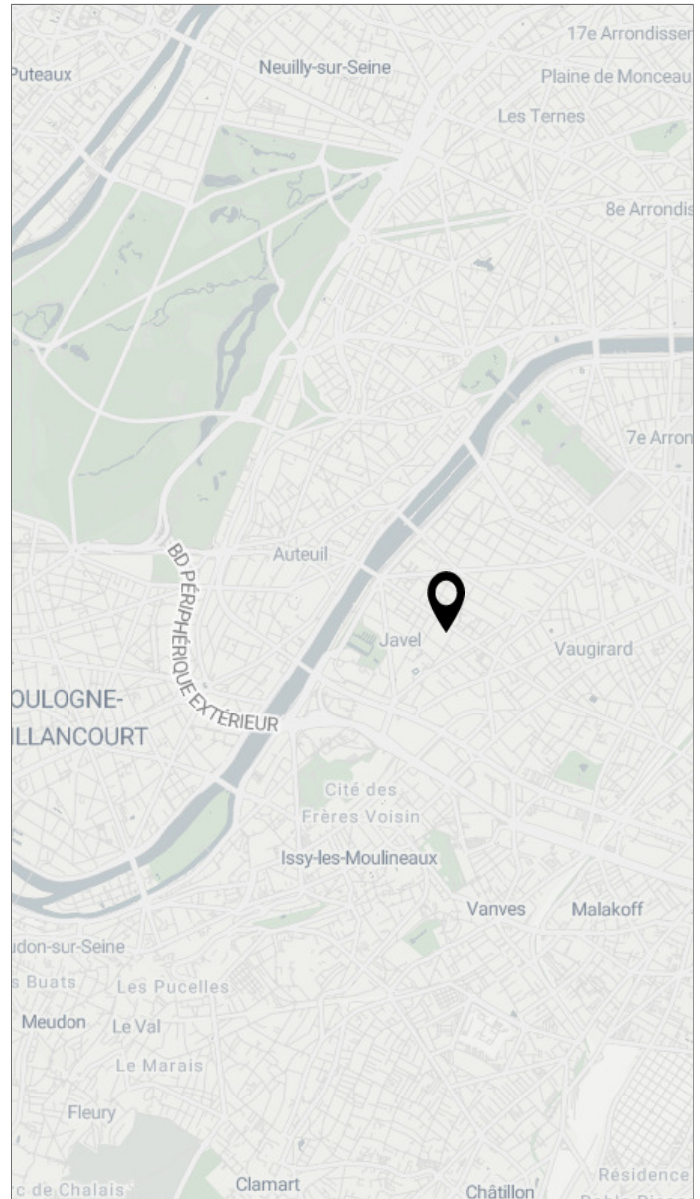


Cour accessible en dehors
des horaires scolaires ? Non

Projet subventionné Non

Action(s) de concertation menée(s)

- Courte démarche de sensibilisation auprès des enfants, sur le temps périscolaire
- Réunions de concertation et de co-conception auprès de la communauté pédagogique, au cours des différentes phases du projet
- Chantier participatif de plantations, protections des massifs plantés et signalétique



Fiche projet exportée le 11/04/2026 à 20:11
depuis le site de l'Observatoire des Cours Oasis



Conseil
d'architecture,
d'urbanisme
et de l'environnement



accessible ici : www.observatoire-oasis.fr