

École maternelle Jean Dolent



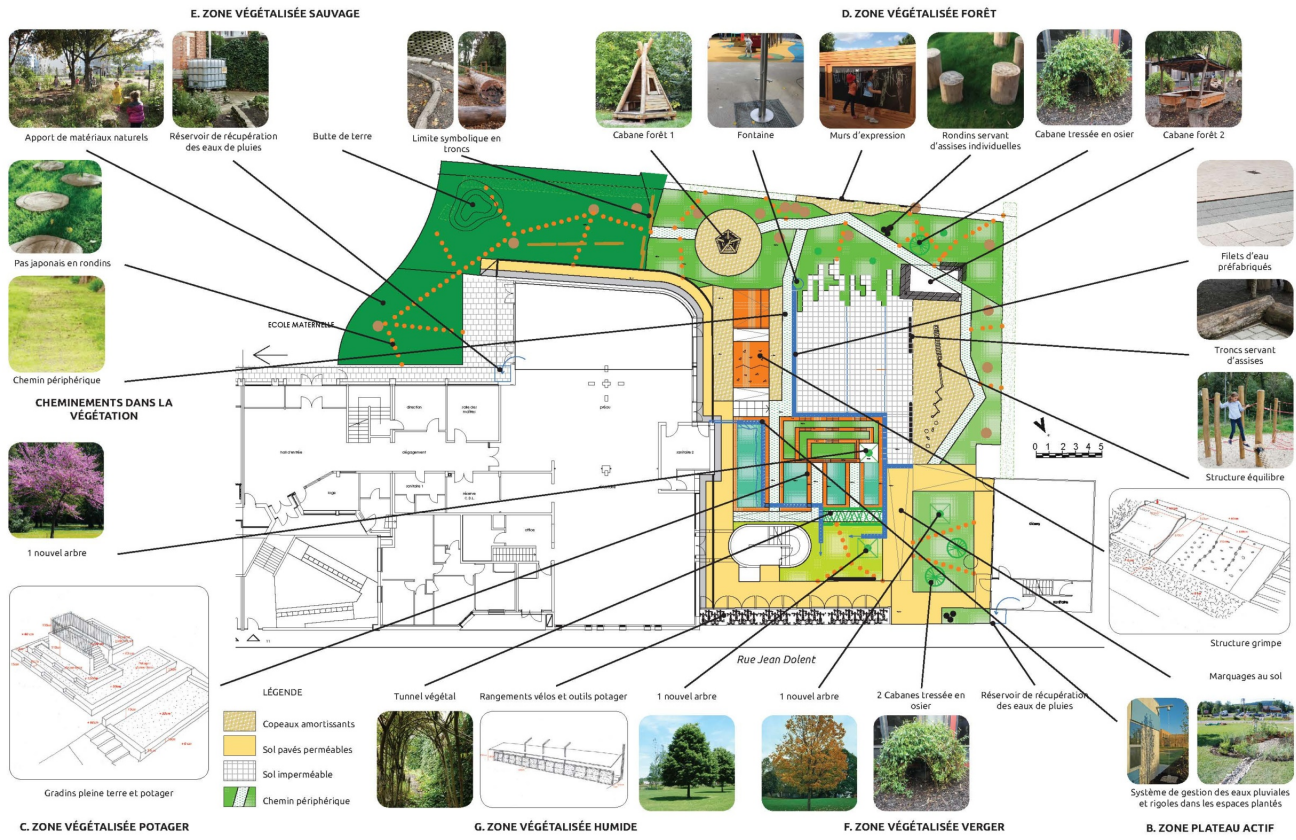
École maternelle
14e arrondissement
2020



La zone sauvage | © CAUE de Paris - Théo Ménivard

Description du projet

Jusqu'en 2020, les 162 élèves de l'école maternelle Jean Dolent passaient leurs récréations dans une cour minérale de 500 m² dotée de quelques éléments ludiques avec un espace très ensoleillé côté rue. La présence de vastes surfaces végétalisées non accessibles aux enfants en faisait cependant une cour à fort potentiel d'amélioration, qui a été pleinement exploitée pour améliorer le bien-être quotidien des enfants.



CO-CONCEPTION DU PROJET DE TRANSFORMATION DE L'ÉCOLE MATERNELLE JEAN DOLENT

Projet de transformation

Oasis_WP4_O4.3.1_The Oasis transformation project_EM Jean Dolent



Plan illustré | © CAUE de Paris

Descriptif détaillé

Gestion de l'eau

L'asphalte noir a été remplacé par des pavés en béton, installés sur lit de sable et aux joints perméables ; ce qui permet une infiltration des petites pluies. Lors de pluies plus importantes, l'eau est redirigée vers un espace de jardin humide grâce aux pentes de la cour. Ces eaux se rejoignent dans un filet d'eau intégré aux pavés qui les amène jusqu'à la zone humide plantée de carex et d'une cabane en osier vivant. Une grande partie de la cour est ainsi désimpermeabilisée et permet une infiltration directe des eaux de pluie. Un récupérateur d'eau de pluie a également été installé et permet de valoriser l'eau récupérée pour l'arrosage des plantes.

Biodiversité

5 arbres étaient déjà présents dans la cour : 5 pommiers, 5 érables, 1 érable argenté, 1 merisier, 2 platanes, 1 poirier de Chine, 1 frêne élevé

Un espace de pleine terre, auparavant inaccessible aux enfants, a été rendu accessible par le simple retrait des barrières, agrandissant ainsi l'espace de la cour. Cet espace déjà planté a été aménagé en "zone sauvage" par l'ajout de massifs, de relief et de grumes de bois. Un nouvel arbre de Judée a également trouvé sa place dans la cour. Un gradin potager construit au centre de la cour accueille des activités de jardinage pédagogique. Deux cabanes en osier vivant, tressées sur place, permettent aux enfants de se cacher.

Une semaine entière de chantier participatif a été organisée pour impliquer tous les élèves dans les plantations.

Aménagements ludiques

Des aménagements ont été réalisés en différents lieux de la cour :

- Une pente existante est ainsi exploitée pour l'installation d'une large glissière de toboggan, de prises d'escalade et d'une corde à nœuds.
- Une grande structure toile d'araignée permet aux enfants de tester leur équilibre, de grimper et d'escalader.
- Un espace de petite cuisine a été créé sous l'auvent existant afin de favoriser les jeux d'imitation, il a été dessiné par les enfants et fabriqué en chantier participatif.
- En plus des cabanes en osier, une petite cabane en bois a été installée pour offrir aux enfants un lieu d'intimité, de jeu et de calme.
- Des tableaux à craie sur pied ont pris place dans la zone sauvage et permettent aux enfants de dessiner.

Toute la "zone sauvage" constitue un lieu d'exploration à travers un parcours de motricité, cette zone est notamment utilisée comme espace de classe dehors. Un espace en sol dur a été conservé au centre, notamment pour la pratique de jeux de ballons ou de vélos.

Galerie



La cour avant le projet | © CAUE de Paris



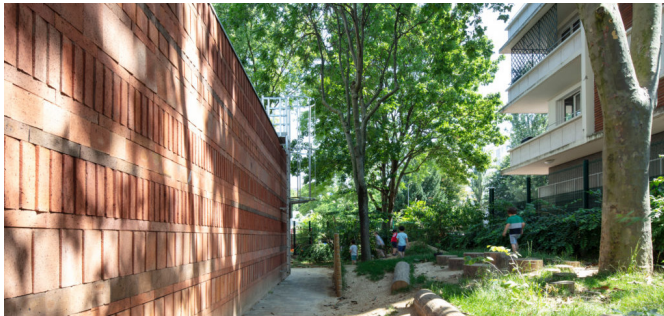
Le gradin potager pédagogique | © CAUE de Paris



La glissière de toboggan dans la pente existante | © CAUE de Paris



L'auvent abritant les cuisines et la toile d'araignée | © CAUE de Paris



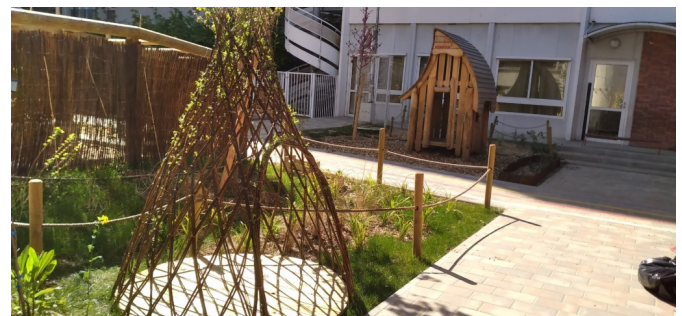
La zone sauvage, terre d'exploration | © CAUE de Paris



La zone sauvage, parcours de motricité | © CAUE de Paris



Cuisines d'extérieur | © CAUE de Paris



Jardin humide et cabane en osier vivant | © CAUE de Paris

Tableau comparatif

Type d'espace	Surface en m ² avant	Surface en m ² après
Surfaces accessibles aux enfants	400	1 046
Surfaces perméables	562	724

Points forts


Une très grande partie de la cour est perméable et permet d'infiltrer les eaux de pluie.

Les différentes zones de jeu créées assurent une bonne répartition des élèves dans la cour au moment des récréations.

Points faibles

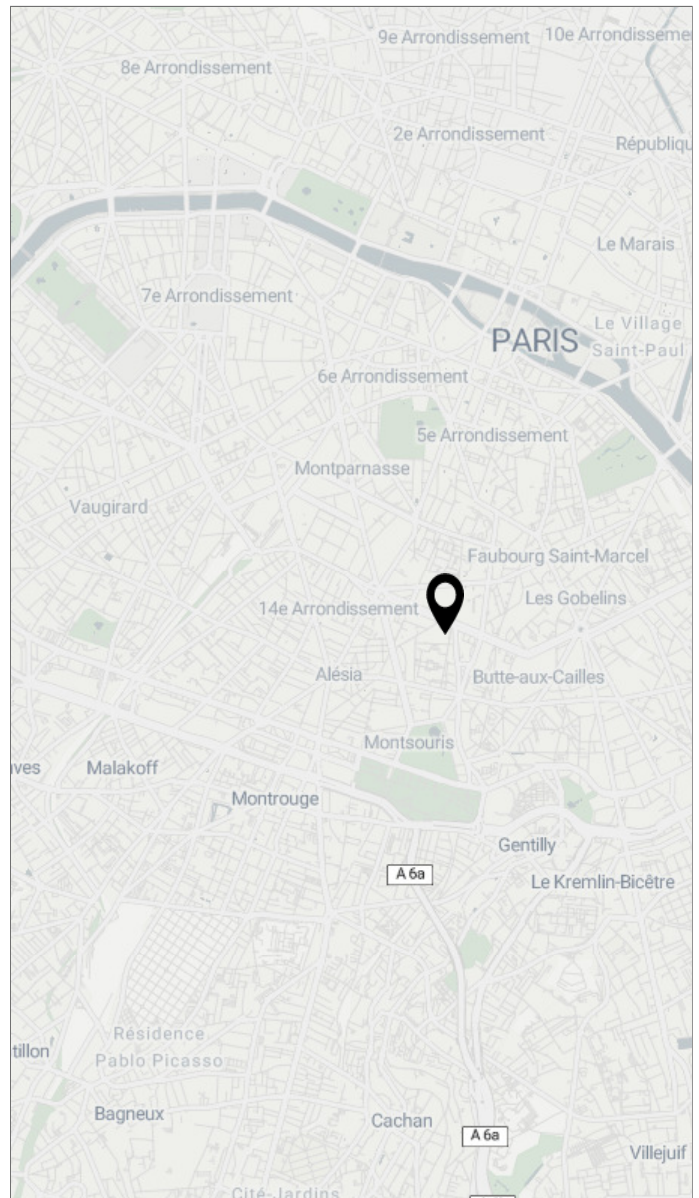
Les plantes mises en place à la livraison n'ont pas survécu, un grand chantier participatif a permis d'amender la terre sur site et de replanter plus largement les lieux.

Mentions techniques

Programme	École maternelle
Année de livraison	2020
Lieu	11, rue jean dolent, 75014 14e arrondissement
Surface totale	1 046 m ²
Montant de l'opération	683 391 € HT
Montant des travaux	683 391 € HT
MOE	Direction des Constructions Publiques et de l'Architecture de la Ville de Paris Ville de Paris
MOA	Direction des Affaires Scolaires de la Ville de Paris
Entreprise(s)	Jean Lefebvre
Projet accompagné par le CAUE départemental	
Cour accessible en dehors des horaires scolaires ?	Oui
Projet subventionné	Oui
Organisme(s) de subvention	FEDER (Fonds européen de développement régional)

Action(s) de concertation menée(s)

- ateliers de sensibilisation
- ateliers de co-conception avec les enfants
- réunions de concertation avec l'école
- chantiers participatifs



Fiche projet exportée le 25/04/2026 à 10:25
depuis le site de l'Observatoire des Cours Oasis
accessible ici : www.observatoire-oasis.fr

caue
de Paris

Conseil
d'architecture,
d'urbanisme
et de l'environnement



 **European Union**
European Regional
Development Fund