

École maternelle Alphonse Dupeux

École maternelle

BORDEAUX

2022

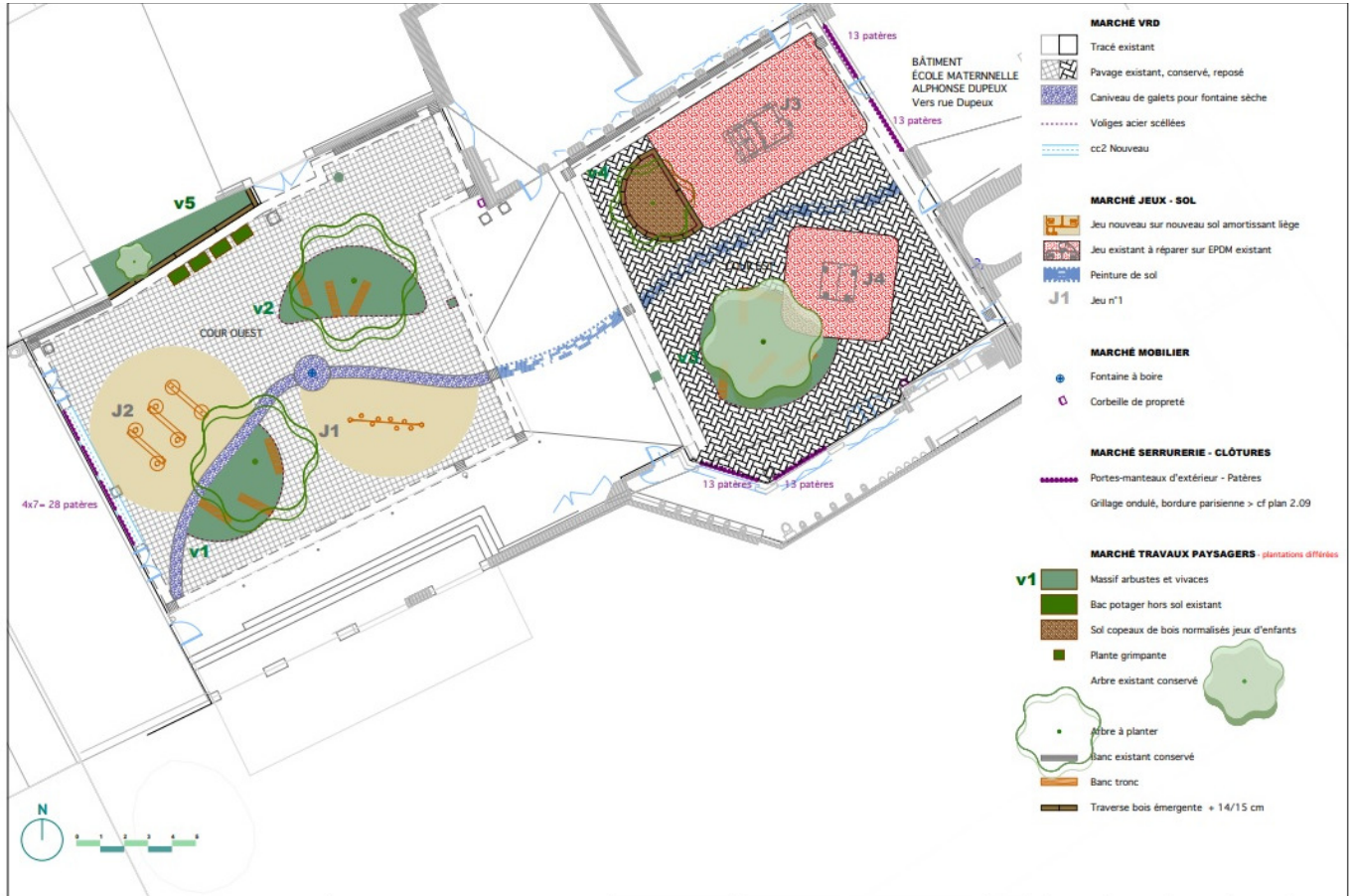


Vue aérienne de la cour avant-après travaux | © Ville de Bordeaux (Thomas Sanson)

Description du projet

L'école maternelle Alphonse Dupeux compte 107 élèves et dispose d'une cour de 670 m², dont une part importante est un préau (190 m²). La majorité de l'ombre était apportée par le préau, dans la cour un seul arbre en fournissait. Les travaux ont permis de désimperméabiliser une partie de la cour, pour arriver à la moitié des sols perméables. Différents aménagements ont été réalisés afin de proposer aux enfants des activités autant ludiques que pédagogiques, calmes et dynamiques.

A Bordeaux, le projet de réaménagement des cours des crèches et écoles compte plusieurs axes : une démarche participative en amont du projet de chaque cour (impliquant équipes pédagogiques, enfants, équipes d'animation périscolaire et d'entretien), du mobilier et jeux (ré)créatifs et adaptés à la chaleur, l'inclusion et la mixité, la désimperméabilisation des sols et la revalorisation des eaux pluviales, la végétalisation pour la fraîcheur et la biodiversité ; tout cela dans un souci de sobriété et d'économie.

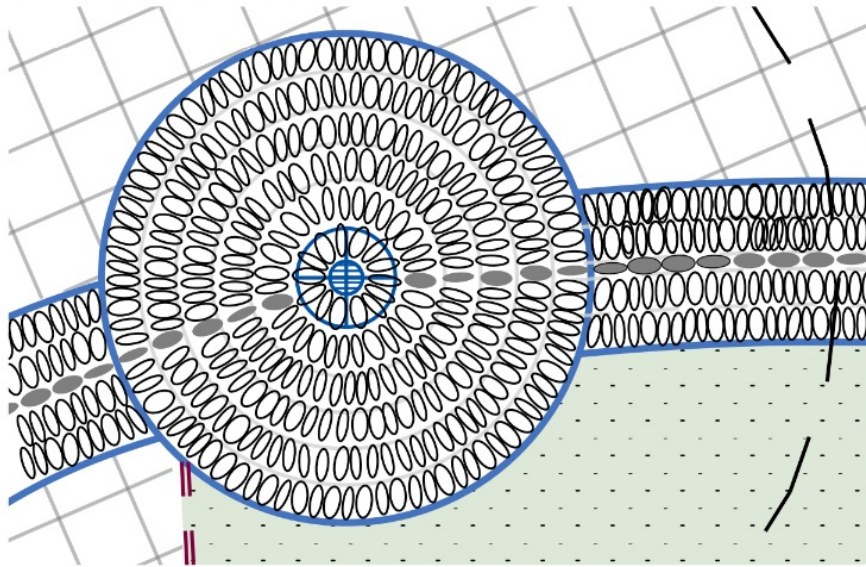


Ville de Bordeaux - Cours buissonnières	Cours école maternelle Alphonse DUPEUX	2.0 DOSSIER DE PLANS	Phase	Date	ind.	Modifié le	Éch	Numéro
Direction des Espaces Verts - DAEV	QLAADF Paysagistes / ERA Ingénieurs / aiv / Inclu&Sens	TCE - Plan masse général	APO 2	03.06.22	A	-	1/100e	2.02a

Plan masse du projet (phase AVP) | © Quand Les Arbres Auront Des Feuilles

2.10.2. DÉTAILS VRD

F. CANIVEAU-RIVIÈRE, FONTAINE



Fontaine à boire - Lot 1 Mobilier de jardin

- > Fontaine LA003 du catalogue L'essentiel p 131
- > Hauteur totale poteau 1004 mm
- > Diamètre 200 mm
- > Fontaine acier finition peinture au four noir oxyron sur couche anti-oxydante
- > Robinet en laiton chromé - flexible intérieur avec système de raccordement
- > fixation par scellement
- > pas de pose de grille fonte > eau à évacuer dans le caniveau
- > PSE: thermolaquage RAL 5024 Bleu pastel

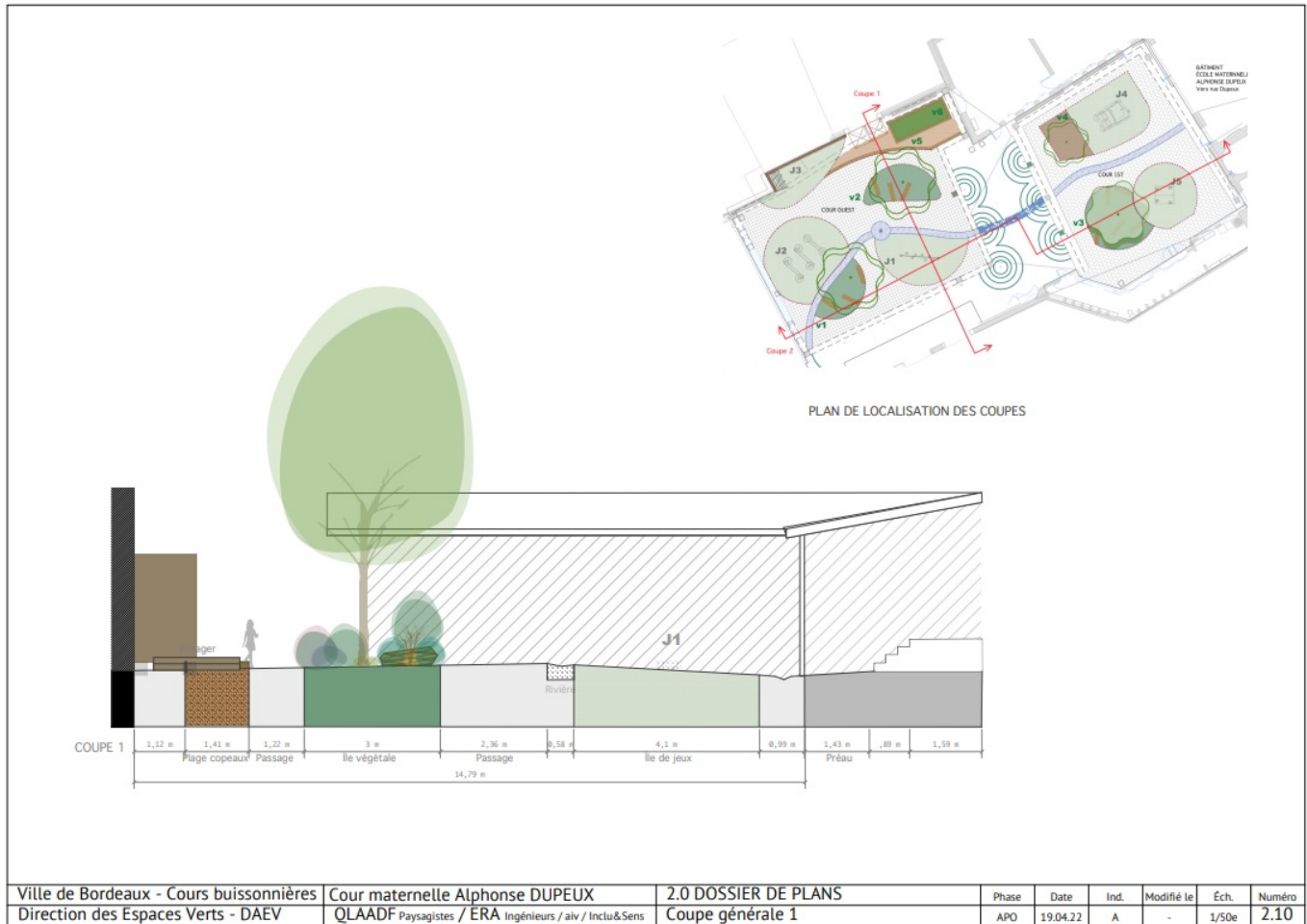
Chemin d'eau en galets - calade

- > Fourniture et pose galets en pierre naturelle, nuancés gris clair et teinte d'ocres, pierre non gélive
- > Granulométrie 60/120, pose sur chant
- > Calés au béton gris clair
- > Caniveau, dévers environs 2/4 cm sur le demi-caniveau.



Ville de Bordeaux - Cours buissonnières	Cour maternelle Alphonse DUPEUX	2.10 CARNET DE DÉTAILS	Phase	Date	indice	Modifié le	Éch.	Page
Direction des Espaces Verts - DAEV	QLAADF Paysagistes / ERA Ingénieurs / aliv / Inku&Sens	2.10.2 Détails VRD - F. Caniveau-rivière, fontaine	APO 2	03.06.2022	A	-	sans	7

Plan de la "rivière" | © Quand Les Arbres Auront Des Feuilles



Plan de coupe général | © Quand Les Arbres Auront Des Feuilles

Descriptif détaillé

Gestion de l'eau

Près de la moitié des sols ont été désimperméabilisés afin de permettre l'infiltration des eaux de pluie.

Le projet a mis en avant la question de l'eau, grâce à une "rivière" permettant de sensibiliser à la question de l'eau tout en étant ludique.

Deux cuves de récupération des eaux pluviales, enterrées, ont été installées.

Biodiversité

Le projet a permis la plantation de 3 arbres et de 48 arbustes en pleine terre.

Deux "cabanes vivantes" en saule tressé ont été plantées.

Plusieurs bacs potagers étaient déjà présents avant les travaux.

Aménagements ludiques

Des aménagements aux usages calmes ou dynamiques ont été mis en oeuvre. Des cabanes en saule tressé pour être au calme et à l'abri. La "rivière" (avec une place centrale dans la cour) et les potagers sont à la fois ludiques et pédagogiques. Deux nouveaux jeux d'équilibre en bois ont été installés.

Il y a une alternance entre ces espaces, ce qui donne l'impression de multiples îlots aux usages variés.

Galerie

Juin 2022



Mars 2023



Vue aérienne de la cour avant-après travaux | © Ville de Bordeaux (Thomas Sanson)



Vue des aménagements et jeux | © Ville de Bordeaux



Les aménagements en îlots | © Ville de Bordeaux



Vue des différents aménagements | © Ville de Bordeaux (Thomas Sanson)



La "cabane vivante" | © Ville de Bordeaux (Thomas Sanson)

Tableau comparatif

Type d'espace	Surface en m ² avant	Surface en m ² après
Surfaces perméables	35	235

Points forts

La rivière, un aménagement original au cœur de la cour.

Une diversité d'espaces et de sols, permettant des usages calmes ou dynamiques.

Points faibles

Le sol en liège installé dans plusieurs endroits de la cour, gèle facilement et devient glissant.

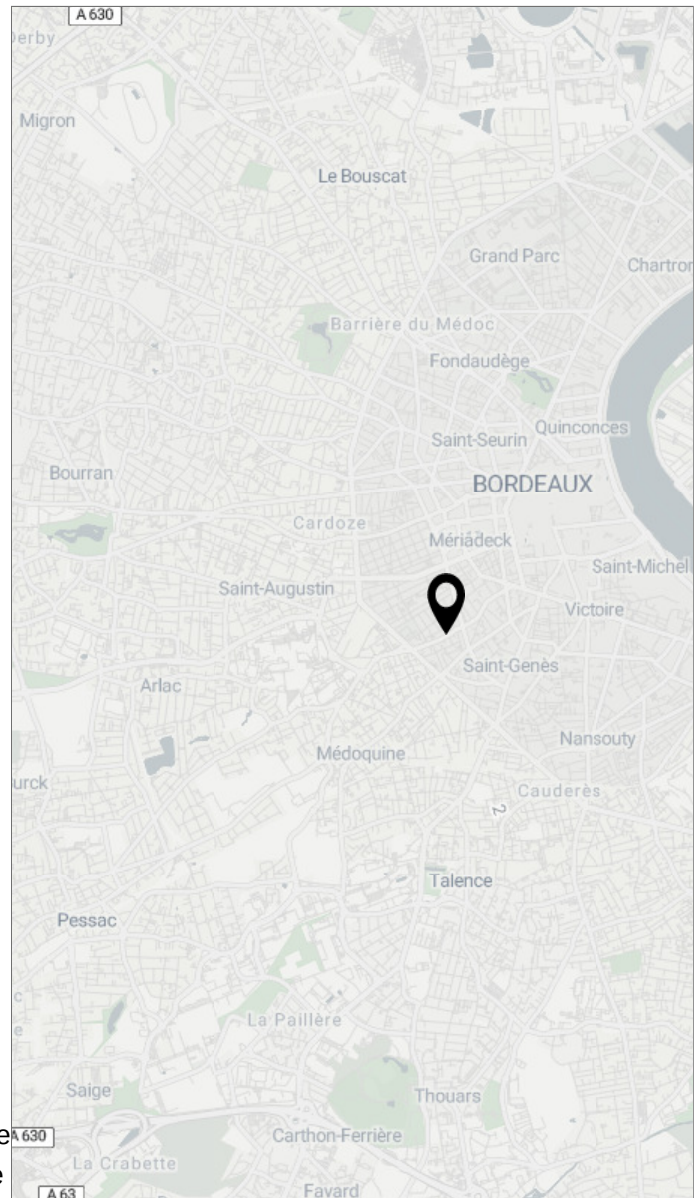
Mentions techniques

Programme	École maternelle	
Année de livraison	2022	
Lieu	5, Rue Alphonse Dupeux, 33000 BORDEAUX	
Surface totale	670 m ²	
Montant de l'opération	209 949 € HT	
Montant des travaux	209 949 € HT	
MOE	Quand Les Arbres Aurent Des Feuilles Paysagistes Groupement Quand Les Arbres Aurent Des Feuilles (QLAADF - ERA Ingénieurs Conseil - Architecture In Vivo - Inclu&Sens - Cronos)	
MOA	Ville de Bordeaux Bordeaux Métropole	
AMO	Alto Step	
Cour accessible en dehors des horaires scolaires ?	Non	
Projet subventionné	Oui	
Organisme(s) de subvention	REACT-EU	

Action(s) de concertation menée(s)

L'assistant à maîtrise d'ouvrage a effectué une démarche participative en amont du projet, notamment une journée d'ateliers avec différents acteurs : équipes pédagogiques, élèves, association en charge du périscolaire, services de la ville et de la métropole.
Ateliers : les usages existants, les activités appréciées ou non, réflexions sur la cour idéale et échanges autour de dessins de la cour réalisés par les élèves.

La maîtrise d'œuvre a proposé une démarche participative, avec un temps d'observation, des questionnaires à destination des adultes et enfants, un atelier dessin, une ballade annotée. Un travail plus poussé sur la thématique de l'inclusion a été réalisé.



En préparation, un travail d'animation auprès des différents acteurs (élèves, équipes pédagogiques, d'animation, d'entretien) sur les nouveaux usages et pratiques des cours.

Fiche projet exportée le 02/04/2026 à 15:13
depuis le site de l'Observatoire des Cours Oasis
accessible ici : www.observatoire-oasis.fr

