

Ecole élémentaire Menuts

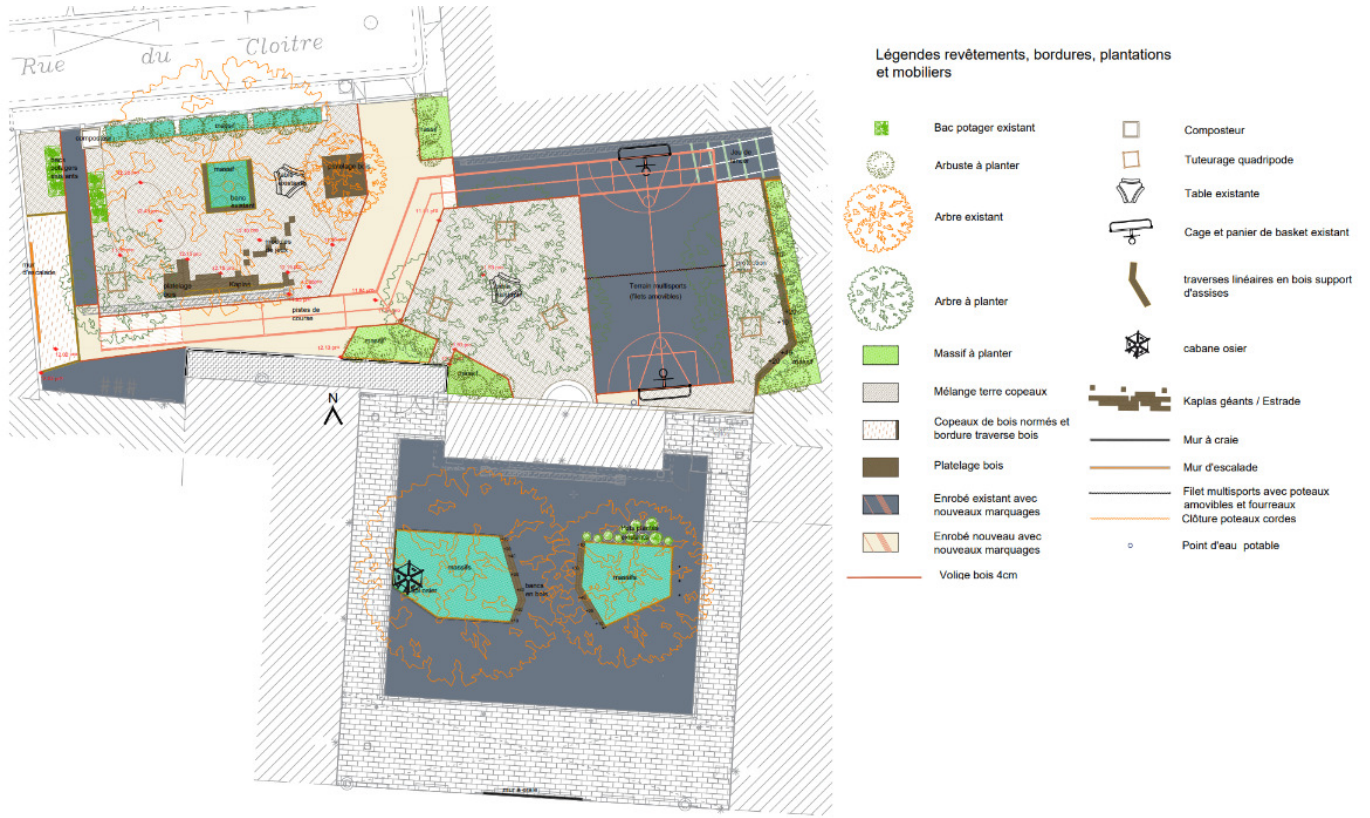
École élémentaire
BORDEAUX
2023



Vue drone de l'ensemble de la cour (côté calme et côté actif) | © T. Sanson - Ville de Bordeaux

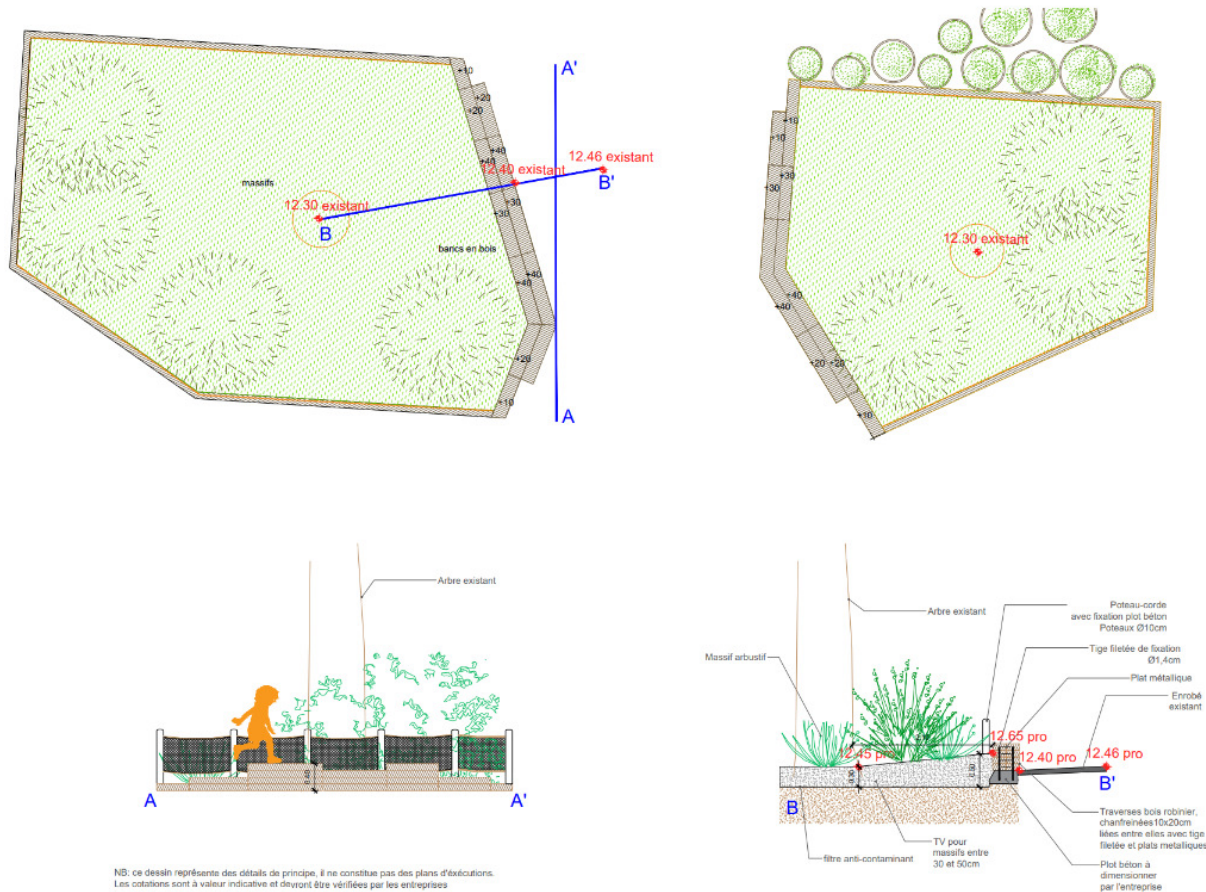
Description du projet

L'école élémentaire Menuts est située dans le quartier Saint-Michel à Bordeaux. Elle accueille environ 98 élèves, et dispose d'une cour séparée en 2 (avec des usages distincts, conservés dans le projet : une cour calme et une cour active), d'une superficie de 1005m² hors préau. Cet espace était majoritairement imperméable, mais comptait quelques grands arbres. Le projet a permis de désimperméabiliser une partie de la cour, d'apporter davantage de végétaux, de réduire la part du terrain de sport en amenant d'autres activités dynamiques.



	MAITRE D'OUVRAGE	DATE	PHASE	EMETTEUR	EHELLE	TITRE
CB_Menuts(EI)_PRO	BORDEAUX VILLE Direction des équipements d'animation et d'éducation et Direction appui administratif et financier BORDEAUX METROPOLE ADG Patrimoine végétal et biodiversité	23/05/2023	PRO	Pollen paysage Espace Bouriettes/Vaconsin (mandat), Berim, DVT up	1/200	PLN_MASS_REVT_MOB_JEUX

Plan masse du projet | © Maîtrise d'œuvre : Bouriette et Vaconsin (groupeement Bouriette et Vaconsin, Pollen, Berim, DVT-up, Tabaramounien)



	MAITRE D'OUVRAGE	DATE	PHASE	EMETTEUR	ECHELLE	TITRE
CB_Menuts(E)_PRO	BORDEAUX VILLE Direction des équipements d'animation et d'éducation et Direction appui administratif et financier	23/05/2023	PRO	Pollen paysage Equipe	1/50	DETAILS_mobilier bois sur mesure autour du massif arbustif (cour coeur)

Plan de coupe, cour calme | © Maîtrise d'œuvre : Bouriette et Vaconsin (groupement Bouriette et Vaconsin, Pollen, Berim, DVT-up, Tabaramounien)

Descriptif détaillé

Gestion de l'eau

Une partie de la cour a été désimperméabilisée (37%) pour favoriser l'infiltration des eaux de pluie. On retrouve une grande zone en mélange terre-copeaux, des copeaux autour des jeux et de l'enrobé drainant (organo-minéral).

Biodiversité

Création de plusieurs massifs en pleine terre, pour un total de 135m² de pleine terre végétale, autour des arbres existants mais aussi au cœur de la cour active. Ces massifs sont composés d'arbustes, de vivaces, et de 6 nouveaux arbres. Des bacs potagers ont également été installés.

Aménagements ludiques

Des aménagements ludiques ont été mis en œuvre, afin que les enfants puissent choisir entre des espaces et activités d'intensités différentes : on retrouve une cabane, des gradins en bois, une structure de jeu d'équilibre, un mur à craie et un terrain multisport (qui prend une place moins importante et moins centrale que l'ancien terrain).

Galerie



Cour calme | © Ville de Bordeaux



Bacs potagers | © Ville de Bordeaux



Cabane (avant plantations) | © Ville de Bordeaux



Cour active | © T. Sanson - Ville de Bordeaux

Tableau comparatif

Type d'espace	Surface en m ² avant	Surface en m ² après
Surfaces imperméables	985	520
Surfaces perméables	20	485

Points forts

La possibilité d'avoir une cour calme et une cour active facilite le partage des espaces.

Points faibles

Le mélange terre-copeaux a tendance à se disperser avec le passage répété des enfants et les fortes pluies.

Mentions techniques

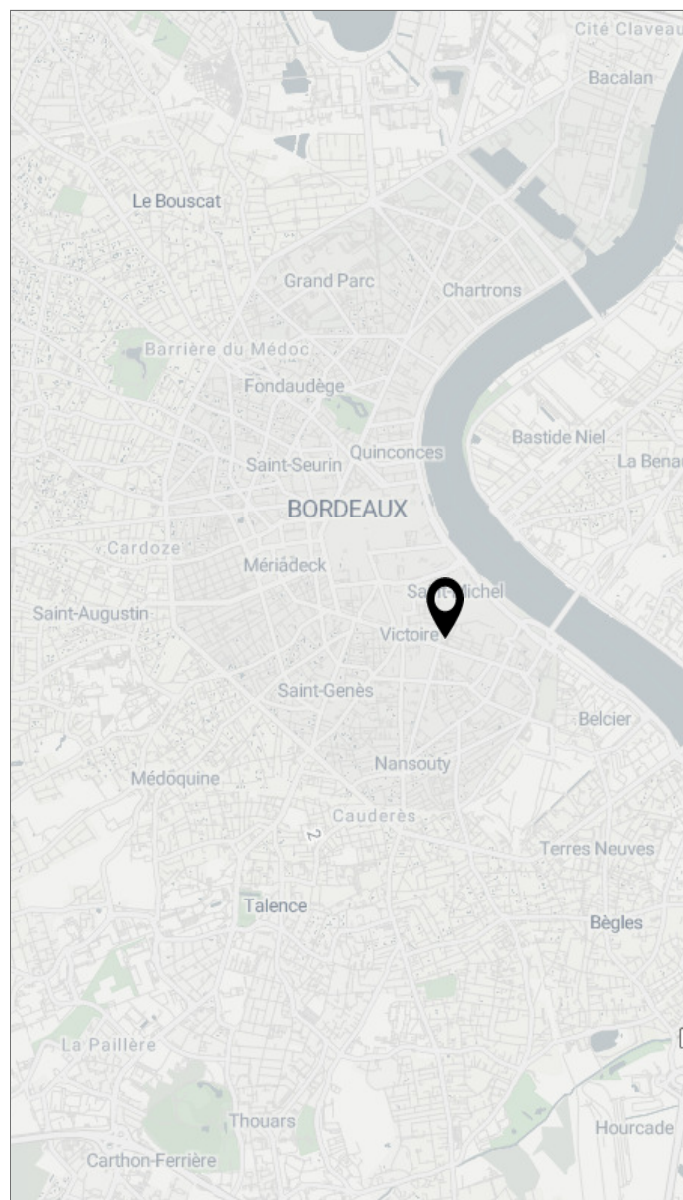
Programme	École élémentaire
Année de livraison	2023
Lieu	57 , Rue des menuts, 33000 BORDEAUX
Surface totale	1 005 m ²
Montant de l'opération	-
Montant des travaux	195 000 € HT
MOE	Groupement Bouriette et Vaconsin (Bouriette et Vaconsin, Pollen, Berim, DVT-up, Tabaramounien)
MOA	Ville de Bordeaux Bordeaux Métropole
AMO	Alto Step
Cour accessible en dehors des horaires scolaires ?	Non
Projet subventionné	Oui
Organisme(s) de subvention	Fonds Vert - Agence de l'eau Adour Garonne

Action(s) de concertation menée(s)

Durant l'année précédant les travaux, la MOE a réalisé un travail de concertation avec un diagnostic, et plusieurs ateliers impliquant les différents utilisateurs de la cour (enseignants, agents municipaux, animateurs, élèves). L'objectif était que les utilisateurs identifient les enjeux du projet, partagent leur expertise d'usage, expriment besoins et souhaits quant au devenir de la cour.

Les élèves (toutes les classes) ont été impliqués lors d'ateliers de plantations de vivaces. Cela semble avoir un impact positif sur le respect des plantations.

Un travail d'accompagnement et d'animation auprès des différents utilisateurs (élèves, équipes pédagogiques, d'animation, d'entretien) sur les nouveaux usages et pratiques des cours, a lieu tout au long de l'année scolaire suivant les travaux : installation d'une signalétique, élaboration collective des règles de la cour.



Fiche projet exportée le 07/06/2026 à 04:09
depuis le site de l'Observatoire des Cours Oasis
accessible ici : www.observatoire-oasis.fr

