

École élémentaire Cécile Rol-Tanguy



École élémentaire
20e arrondissement
2023



Vue générale de la cour | © CAUE de Paris

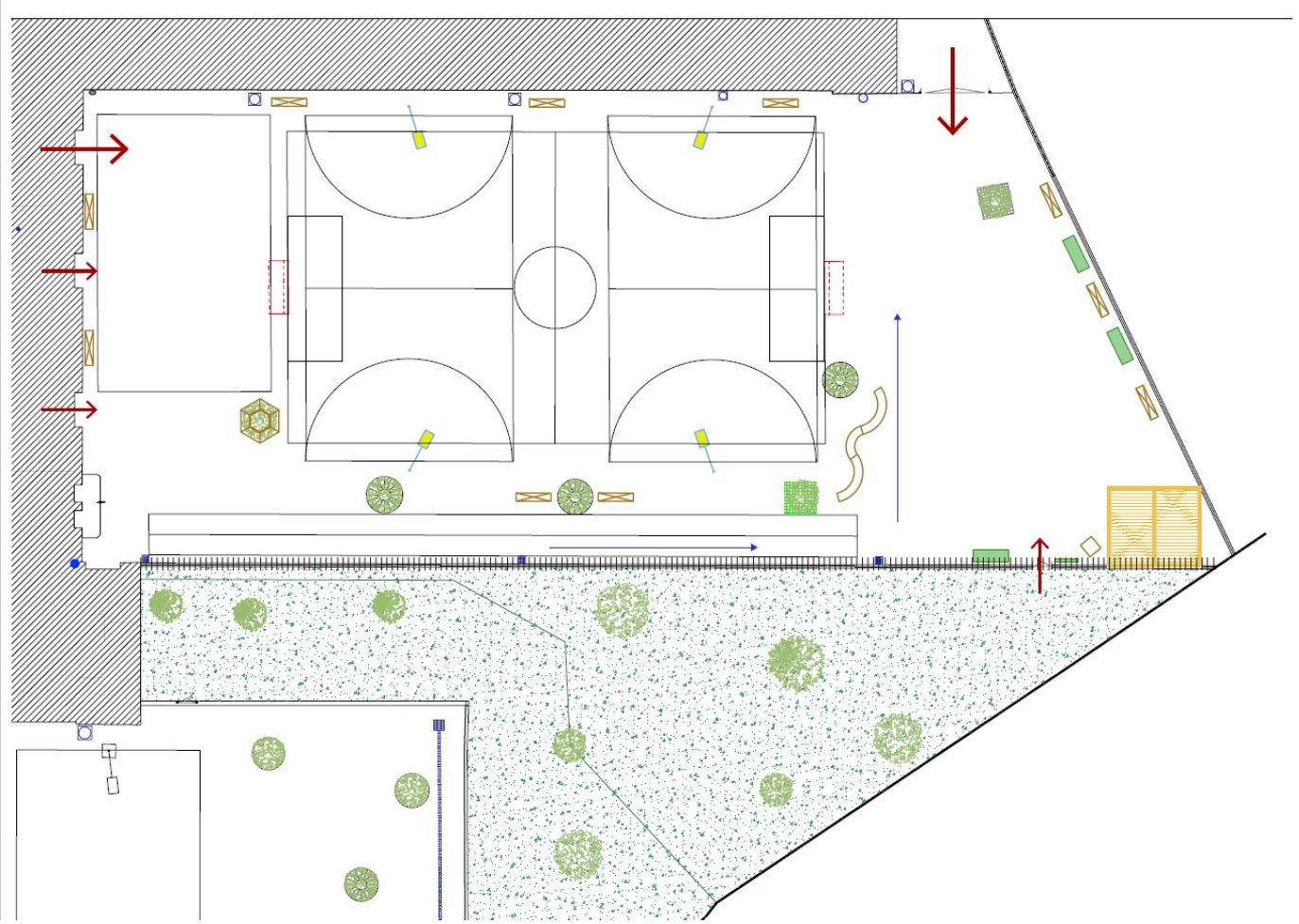
Description du projet

L'école élémentaire Cécile Rol-Tanguy se situe dans le 20^e arrondissement près de la porte de Bagnole, le long du périphérique. Le bâtiment de l'école s'implante sous la forme d'un L avec une partie des salles de classe sur 3 niveaux, très exposée au soleil. La cour de récréation de forme rectangulaire s'implante au centre et s'étend sur 1658 m². Son sol est majoritairement en asphalte, on y retrouve seulement 3 frênes et 2 micocouliers qui ne suffisent pas à ombrager et rafraîchir la cour et les façades du bâtiment. Un jardin pédagogique de 860 m² existe au fond de la cour et fait la jonction avec la cour de l'école voisine, Le Vau 10. Il est utilisé par les enfants lors d'ateliers périscolaires et par certaines associations. La cour ne dispose pas d'aménagements ludiques, excepté deux paniers de basket, deux cages de foot et quelques bancs.

L'enjeu majeur du projet réside dans le rafraîchissement de la cour et du bâtiment de l'école en intégrant des espaces végétalisés et la plantation d'arbres.

Les diagnostics du sol de la cour démontrent une impossibilité de concentrer les eaux de pluies. Ainsi, le projet est conçu en hors-sol et seuls les espaces plantés en pied d'arbre sont perméables. Le dessin des clôtures existantes du jardin pédagogique est modifié afin d'agrandir la cour et d'inclure une partie de ce jardin en pleine terre dans l'espace de récréation. L'aménagement de la cour a été pensé avec différents espaces : un espace calme et végétalisé se met en place sous la forme d'une butte le long de la grille existante

donnant sur l'école voisine pour rafraîchir et offrir un espace de classe dehors en face de l'espace sportif situé au centre de la cour. Dans le prolongement, une zone de copeaux avec une structure de jeu et une butte végétalisée offrent un espace plus dynamique et ludique. Au fond de la cour, on retrouve un espace intermédiaire constitué de jeux d'équilibre et d'un gradin. Enfin, l'espace de jardin en pleine terre donné à la cour offre un coin plus intime avec l'installation de cabanes, d'un tunnel végétalisé et d'un tableau à craie. Les massifs plantés et la plantation de 9 nouveaux arbres donc 5 sont alignés à 5 mètres de la façade, permettent de rafraîchir les classes et la cour de l'école.



Plan avant-projet de la cour | © CAUE de Paris



Plan de la cour Oasis | © CAUE de Paris

Descriptif détaillé

Gestion de l'eau

Les sols ne permettant pas l'infiltration des eaux de pluies, la quasi totalité des aménagements ont été mis en œuvre directement sur l'asphalte existant. Seuls les pieds d'arbres et le jardin pédagogique permettent d'avoir des zones perméables dans la cour. Deux fontaines avec accès à l'eau potable et robinet de puisage ont été installées dans la cour pour permettre aux enfants de se rafraîchir plus facilement.

Biodiversité

Avant les travaux, la cour disposait de trois frênes et de deux micocouliers. Le projet permet la plantation de neuf nouveaux arbres permettant d'ombrager la cour en son centre. Cinq chênes sont plantés le long de la façade afin de rafraîchir les classes. Un micocoulier, un érable et deux arbres de Judée sont également plantés au fond de la cour dans les nouveaux espaces créés. La mise en œuvre de plusieurs buttes végétalisées permet de rafraîchir la cour et d'offrir des coins plus intimes grâce aux plantations denses. Enfin, le tunnel végétalisé offre un espace ombragé permettant de passer d'une zone dynamique à une zone plus calme et intime.

Aménagements ludiques

Les aménagements de la cour offrent aux enfants des jeux de grimpe et d'équilibre notamment avec les rondins de bois et la via ferrata situés en fond de cour. Les différentes buttes végétalisées permettent la traversée des espaces tout en prenant de la hauteur. Les bordures en traverses paysagères et en rondins de bois, entourant les zones de copeaux et les buttes, permettent plusieurs usages : on peut accéder aux structures de jeux, tester son équilibre ou s'en servir d'assise. Deux amphithéâtres sont installés pour créer des zones de regroupement et avoir la possibilité de faire classe dehors. La zone des cabanes offre un espace plus intime où les enfants peuvent se retrouver autour d'une table pour prendre le goûter ou bien dessiner sur le tableau à craie.

Enfin, l'espace sportif au centre de la cour a été modifié pour avoir deux terrains de baskets et un terrain de handball superposés.

Galerie



Espace sportif | © CAUE de Paris



Butte végétalisée | © CAUE de Paris



Structure de jeu dans l'espace de copeaux hors-sol | © CAUE de Paris



Via ferrata et rondins d'équilibre | © CAUE de Paris



Tunnel végétalisé | © CAUE de Paris



Cabanes en bois | © CAUE de Paris

Tableau comparatif

Type d'espace	Surface en m ² avant	Surface en m ² après
Surfaces accessibles aux enfants	1 658	1 562
Surfaces imperméables	1 658	1 562
Surfaces perméables	10	174
Surfaces plantées	0	213

Points forts


– Une partie du jardin pédagogique a pu être ajoutée à la cour de l'école, ce qui permet de bénéficier d'une zone en pleine terre dans laquelle les enfants peuvent se cacher et observer plus facilement le jardin pédagogique.

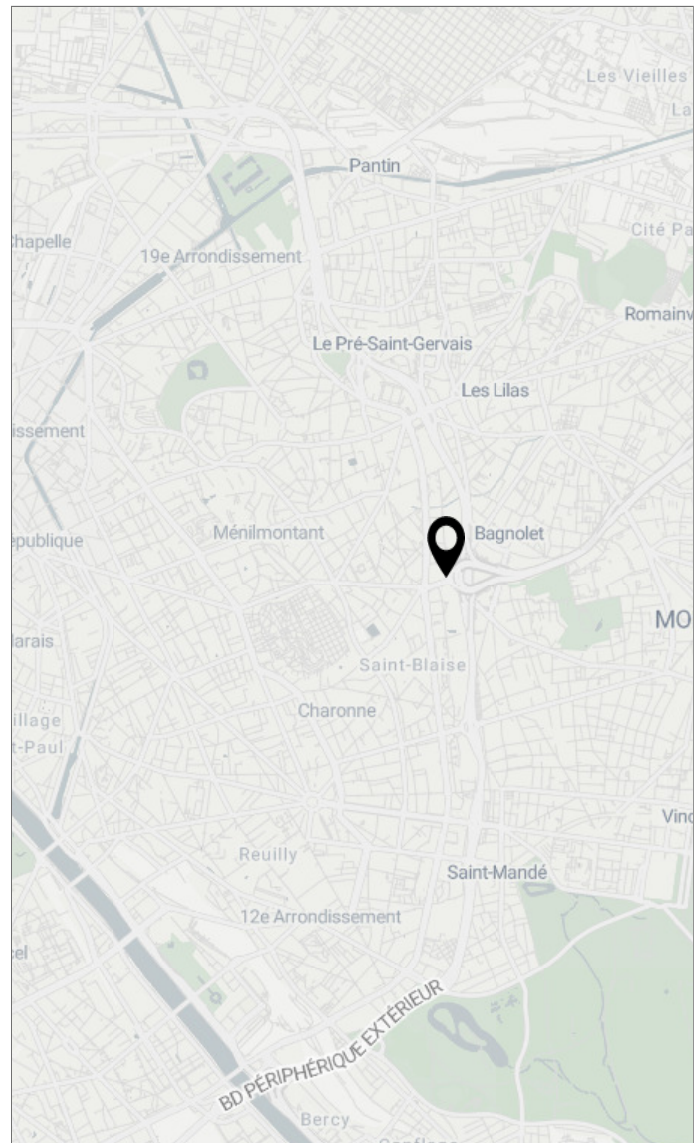
– La répartition des espaces, bien définie, rend l'appropriation plus facile par les enfants et la communauté pédagogique.

Points faibles

– Le manque d'arrosage automatique rend l'entretien des plantations difficile.

Mentions techniques

Programme	École élémentaire
Année de livraison	2023
Lieu	20, rue Le Vau, 75020 20e arrondissement
Surface totale	1 795 m ²
Montant de l'opération	-
Montant des travaux	500 000 € HT
MOE	Section Locale d'Architecture 20e de la Ville de Paris
MOA	Section Locale d'Architecture 20e de la Ville de Paris
Entreprise(s)	Espaces TP
Projet accompagné par le CAUE départemental	
Cour accessible en dehors des horaires scolaires ?	Non
Projet subventionné	Non
Action(s) de concertation menée(s)	



Fiche projet exportée le 09/04/2026 à 07:40
depuis le site de l'Observatoire des Cours Oasis
accessible ici : www.observatoire-oasis.fr

