

Ecole élémentaire Carle Vernet

École élémentaire
BORDEAUX
2025



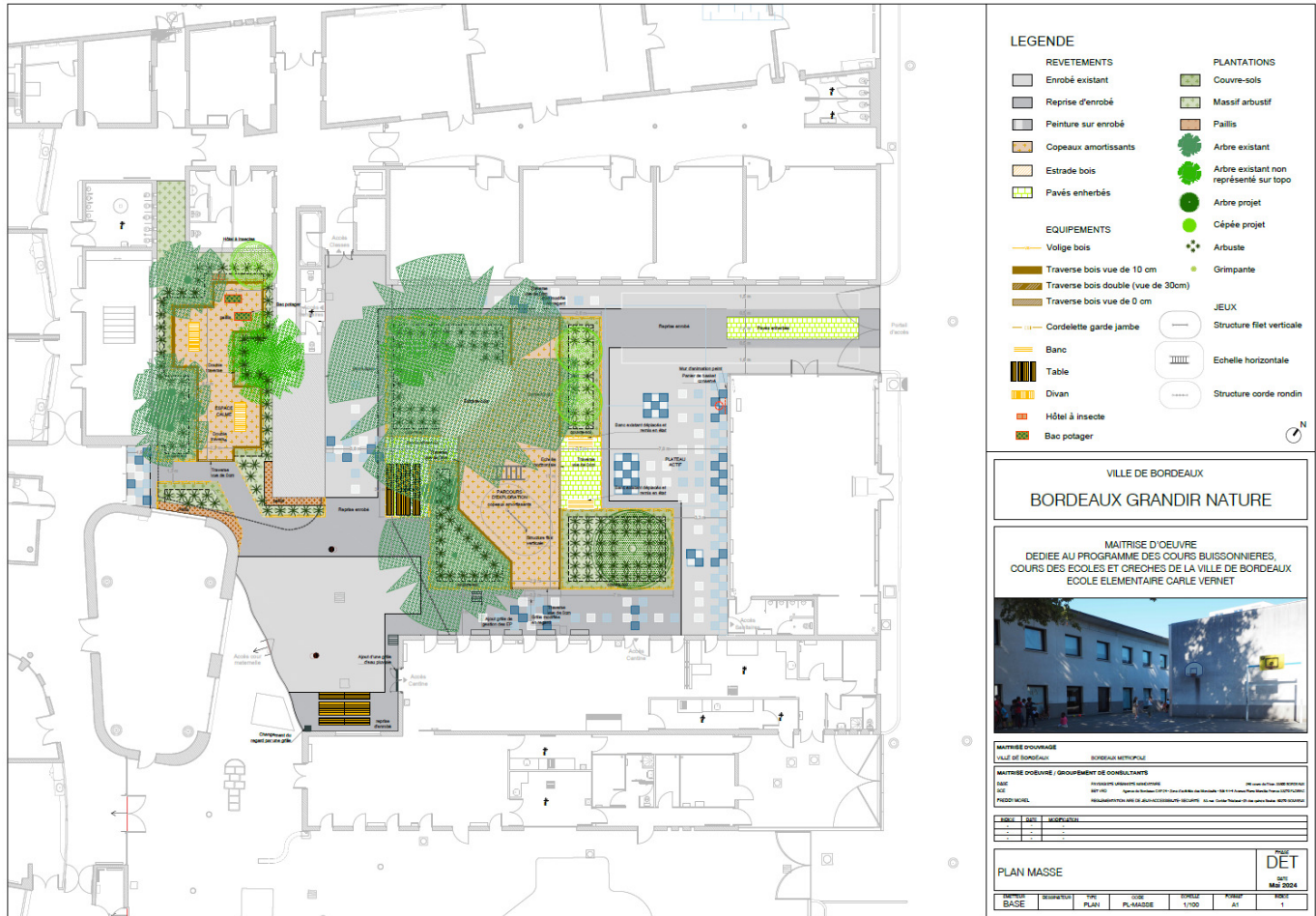
Vue de la cour principale | © Ville de Bordeaux - T.Sanson

Description du projet

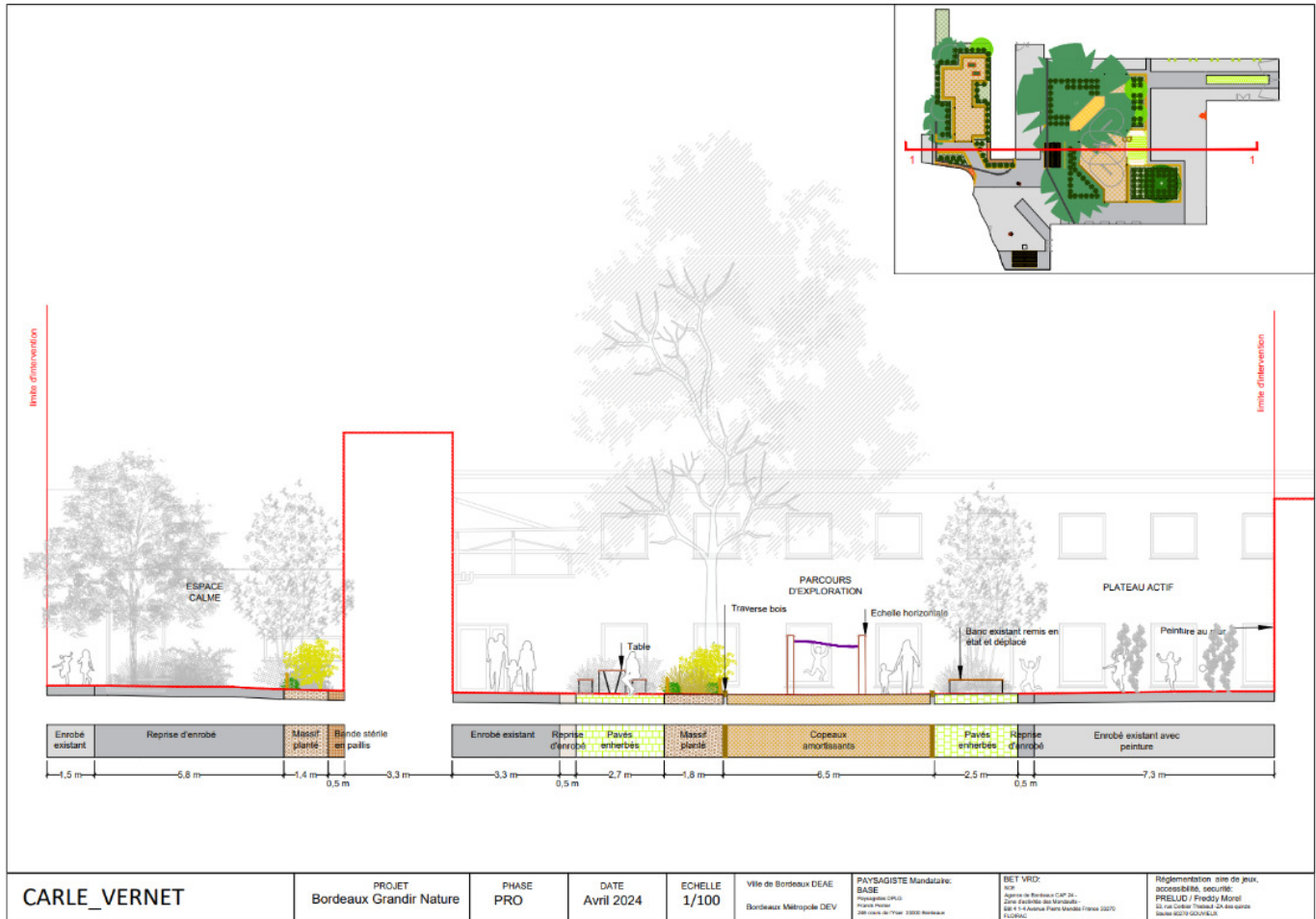
L'école élémentaire Carle Vernet est située dans le quartier Bordeaux Sud. Elle accueille environ 160 élèves, et dispose d'une cour d'une superficie de 630m², hors préau. La cour comportait un espace végétalisé séparé de la cour principale, accessible par moments.

Le projet a visé notamment à désimperméabiliser une partie des sols, végétaliser, et à offrir davantage d'activités d'intensités variées – calmes, actives.

La cour de l'école maternelle Carle Vernet, qui se trouve directement à côté de l'élémentaire (une clôture les sépare), a été réaménagée en 2023.



Plan masse | © MOE BASE (groupeMENT BASE, SCE, Prélud)



Plan de coupe | © MOE BASE (groupement BASE, SCE, Prélud)

Descriptif détaillé

Gestion de l'eau

Une partie des sols a été désimperméabilisée, afin de permettre une meilleure infiltration des eaux de pluie. On retrouve principalement des zones en copeaux et des pavés à joints enherbés.

Biodiversité

Création de plusieurs massifs en pleine terre composés de plantations en couvre-sol, d'arbustes, et plantation de 4 nouveaux arbres.

Aménagements ludiques

Des aménagements ludiques ont été mis en œuvre, afin que les enfants puissent choisir entre des espaces et des activités d'intensités différentes. On retrouve une estrade et des divans en bois, des tables de pique-nique, des bancs, des marquages au sol (peinture), deux structures de jeux, et enfin des bacs potagers.

Galerie



Vue sur la structure de jeux | © Ville de Bordeaux - T.Sanson



Vue sur l'estrade en bois, pour s'asseoir et faire l'école dehors | © Ville de Bordeaux



Banquettes sur pavés de réemploi et joints enherbés | © Ville de Bordeaux



Vue sur l'aire de jeux | © Ville de Bordeaux - T.Sanson



Vue d'ensemble | © Ville de Bordeaux - T.Sanson



2ème cour pour activités calmes : lire, jardiner, observer les insectes, se reposer | © Ville de Bordeaux



2ème cour pour être au calme | © Ville de Bordeaux

Tableau comparatif

Type d'espace	Surface en m ² avant	Surface en m ² après
Surfaces imperméables	498	271
Surfaces perméables	132	359

Points forts

Existence de 2 cours offrant 2 ambiances différentes, calme et dynamique
Diversité et complémentarité des usages
Présence d'un arbre remarquable

Points faibles

depuis le site de l'Observatoire des Cours Oasis
accessible ici : www.observatoire-oasis.fr

