

# École élémentaire Asseline



École élémentaire  
14e arrondissement  
2022



| © CAUE de Paris

## Description du projet

L'école élémentaire Asseline dispose d'une cour de 600 m<sup>2</sup> environ, qui était entièrement asphaltée mais bénéficiait d'une trame de 10 arbres répartis régulièrement autour de l'espace central de la cour. Presque tous les pieds d'arbres ont pu être inclus dans les nouveaux espaces perméables en copeaux de bois, situés sur les pourtours de la cour, laissant au centre un terrain sportif en asphalté. Un grand amphithéâtre en rondins de bois ainsi que des grumes couchées offrent aujourd'hui des possibilités d'assises et de regroupement tout en constituant des parcours d'équilibre, usage que vient compléter une structure de jeu de cordages. Les tables et assises en bois et le banc de tour d'arbre qui préexistaient dans la cour ont été conservés et inclus dans les nouvelles zones de jeu calme.

**PLAN DE PRÉCONISATIONS DU PROJET OASIS DE L'ÉCOLE ÉLÉMENTAIRE ASSELINE**  
 TRAVAUX ÉTÉ 2022

Plan réalisé par le CAUE 75 dans le cadre de la co-conception menée entre octobre 2021 et janvier 2022



Assises et tables en rondins existantes



Amphithéâtre double en rondins



Tableau d'expression



Cheminement en rondins de bois



Récupérateur d'eau



Tunnel en osier renforcé



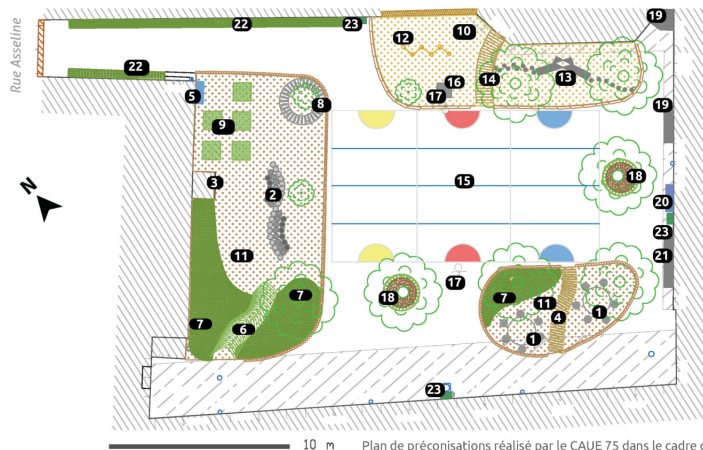
Végétation dense protégée par des cordes



Banc de tour d'arbre existant



Jardin pédagogique : bacs élevés sans fond



Plan de préconisations réalisé par le CAUE 75 dans le cadre de la co-conception menée entre octobre 2021 et janvier 2022



Sol en copeaux amortissants bordé de rondins horizontaux



Sol en terre paillée bordée de rondins



Jeu d'équilibre sur cordages



Assises en rondins formant un cheminement



Poubelles de tri sélectif



Grimpantes en pleine terre avec treillis autoportant



Banc existant déplacé



Fontaines : boutons-poussoirs avec vasques



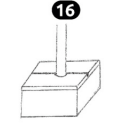
Bancs en bois



Pieds d'arbres en terre et pavés enherbés



Paniers de basket existants



Banc-coffre en pied de panier de basket



Marquage sportif



Cheminement en platelage bois

## Descriptif détaillé

### Gestion de l'eau

Plusieurs zones sont désimperméabilisées pour que l'eau de pluie s'y infiltre. Une descente d'eau pluviale est déviée vers une cuve de récupération de 1200 L, destinée à être utilisée pour l'arrosage des plantations.

Des fontaines d'appoint mises en œuvre contre le bâtiment des toilettes permettent aux enfants de boire dans la cour et se rafraîchir.

### Biodiversité

La cour était déjà très arborée, avec dix arbres existants répartis autour de l'espace central bien ombragé. Plusieurs massifs de pleine terre plantés de vivaces arbustives et herbacées seront plantés courant 2023, dont deux massifs aux pieds des arbres. Un tunnel ludique et un des murs de la cour seront également habillés par des plantes grimpantes.

Les enfants peuvent désormais jardiner dans plusieurs bacs pédagogiques mis à leur disposition, et un hôtel à insectes sera mis en œuvre prochainement pour accueillir des petites bêtes.

### Aménagements ludiques

Plusieurs nouveaux jeux sont installés, notamment un parcours d'équilibre en rondins et grumes couchées pouvant également servir d'assises et un petit jeu sur cordage (à installer courant 2023). Pour s'asseoir, se regrouper ou faire classe dehors, un amphithéâtre en rondins de forme spiralée est orienté face à l'espace central de la cour d'un côté et face à un tableau d'expression de l'autre. Un linéaire de banc en bois avec coffre de rangement est également prévu, et des assises existantes sont conservées : un banc de tour d'arbre, un banc simple, et deux tables en bois avec assises en rondins.

## Galerie



Tables et assises en rondins dans un espace en copeaux | © CAUE de Paris



Terrain sportif avec nouveaux marquages | © CAUE de Paris



Les enfants sont regroupés sur l'amphithéâtre pour un atelier | © CAUE de Paris



## Tableau comparatif

Type d'espace	Surface en m <sup>2</sup> avant	Surface en m <sup>2</sup> après
Surfaces accessibles aux enfants	590	590
Surfaces imperméables	590	387
Surfaces perméables	0	203
Surfaces plantées	5	47

### Points forts

Les nouveaux usages sont multiples et diffus dans une cour pourtant petite.

Plusieurs aménagements existants ont été conservés.

### Points faibles

L'espace sportif reste au centre de la cour, avec les zones calmes en périphérie.

## Mentions techniques

Programme	École élémentaire
Année de livraison	2022
Lieu	7, rue Asseline, 75014 14e arrondissement
Surface totale	590 m <sup>2</sup>
Montant de l'opération	-
Montant des travaux	-
MOE	Direction des Constructions Publiques et de l'Architecture de la Ville de Paris
MOA	Direction des Affaires Scolaires de la Ville de Paris
Entreprise(s)	Asten
Projet accompagné par le CAUE départemental	



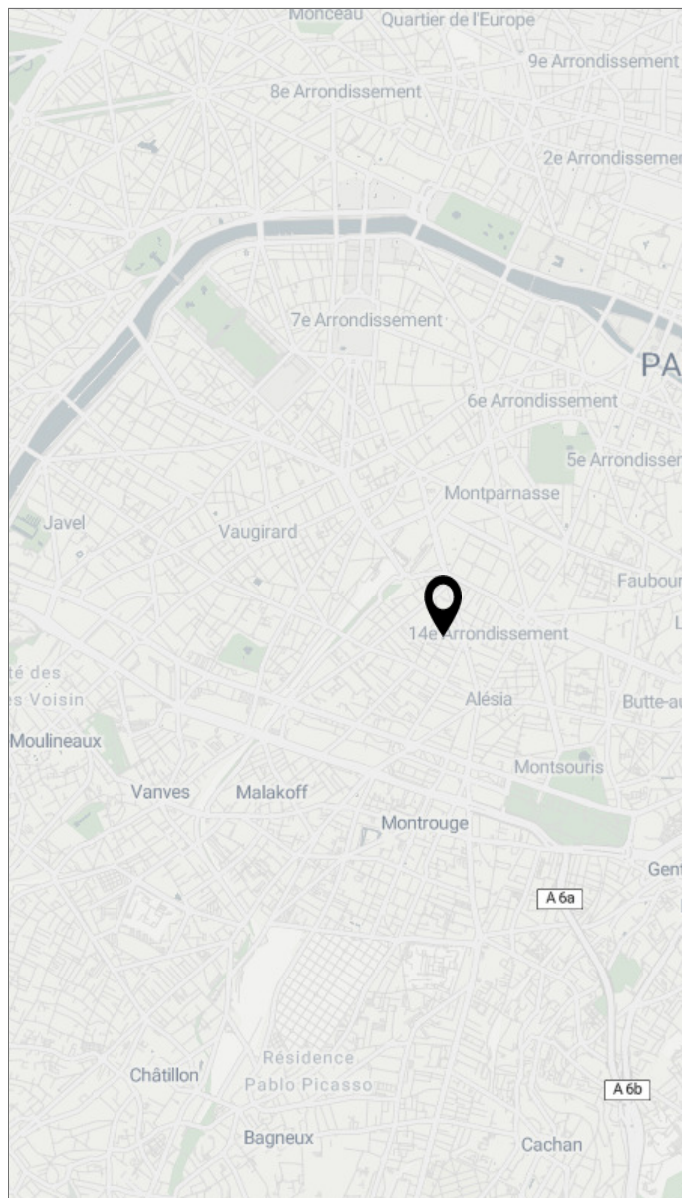
Cour accessible en dehors  
des horaires scolaires ? Non

Projet subventionné Non

Action(s) de concertation menée(s)

Ateliers de sensibilisation, de diagnostic et de projet  
avec les enfants

Ateliers de projet avec l'équipe pédagogique



Fiche projet exportée le 07/01/2026 à 08:35  
depuis le site de l'Observatoire des Cours Oasis  
accessible ici : [www.observatoire-oasis.fr](http://www.observatoire-oasis.fr)



Conseil  
d'architecture,  
d'urbanisme  
et de l'environnement



European Union  
European Regional  
Development Fund