

Crèche Chartrons 1 et 2

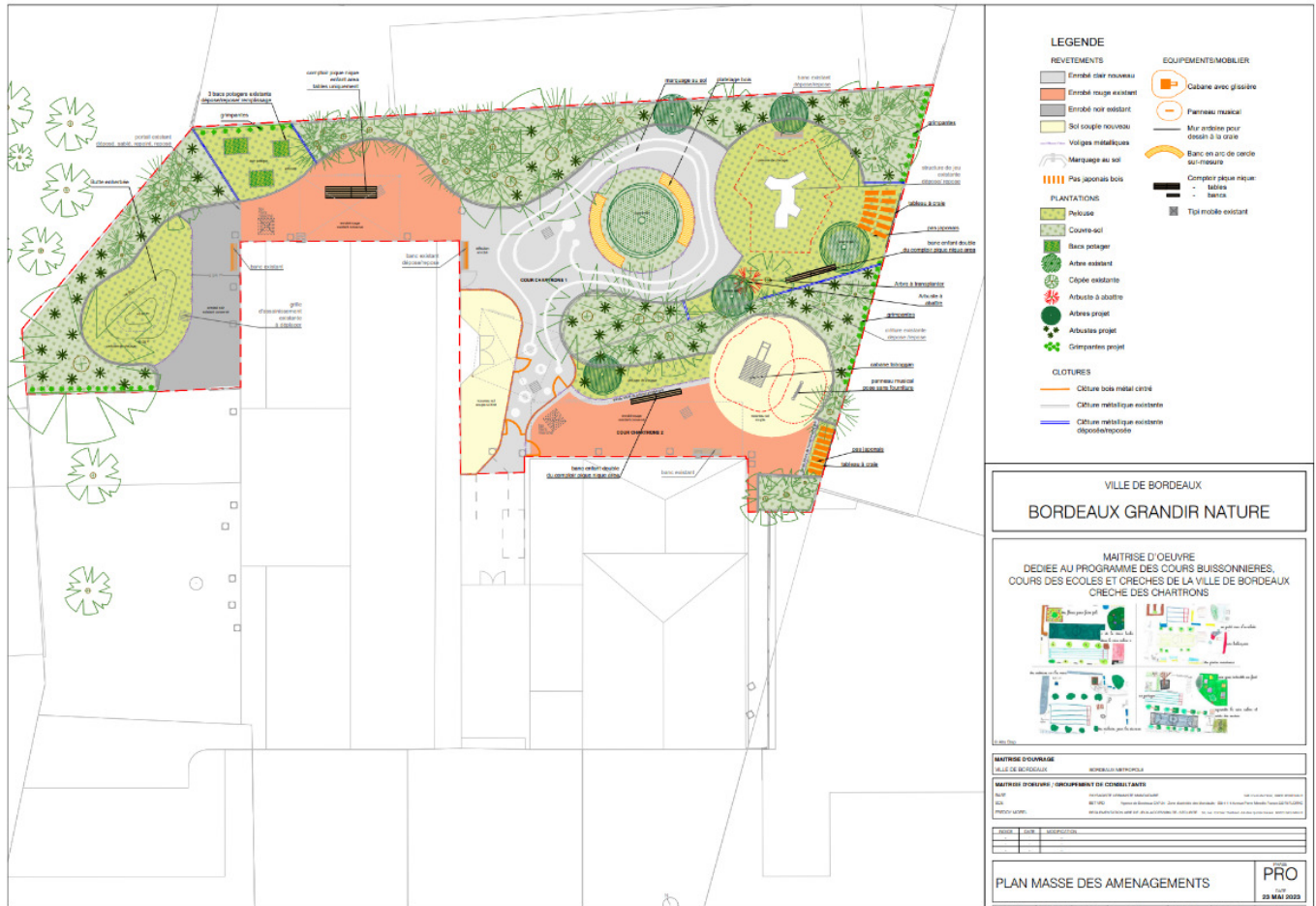
Crèche
BORDEAUX
2023



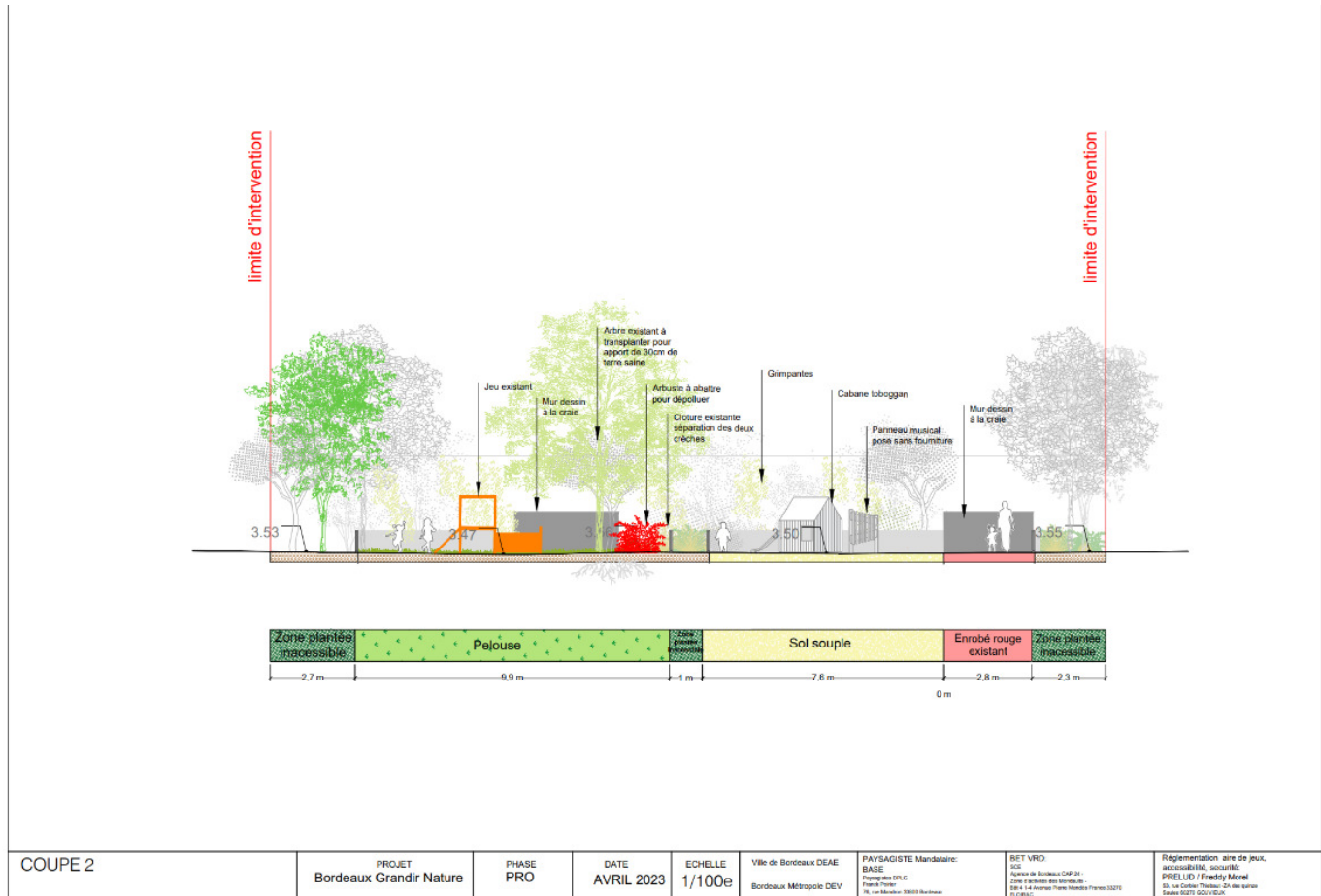
Vue de la cour, côté Chartrons 1 | © Ville de Bordeaux

Description du projet

Les crèches Chartrons 1 et 2, sont situées au nord de Bordeaux et accueillent au total 80 enfants. Elles sont voisines et possèdent un espace extérieur d'une superficie totale de 930m², qui est séparé en 2 cours. C'était un espace déjà végétalisé. Une problématique de pollution des sols a été découverte lors des études préalables. Le projet a permis notamment de désimperméabiliser une partie des sols, et de proposer une diversité d'usages et d'ambiances.



Plan masse du projet (phase PRO) | © Maîtrise d'oeuvre BASE (groupement BASE, SCE, Prélud)



Plan de coupe | © Maîtrise d'œuvre BASE (groupement BASE, SCE, Prélud)

Descriptif détaillé

Gestion de l'eau

Près de la moitié des sols sont désormais désimperméabilisés, afin de permettre une meilleure infiltration des eaux de pluie : des espaces en herbe, d'autres en pleine terre, plantés.

Biodiversité

Plantation de 6 arbres en cépée, zones en herbe, plantes grimpantes, installation d'un potager (bacs en bois).

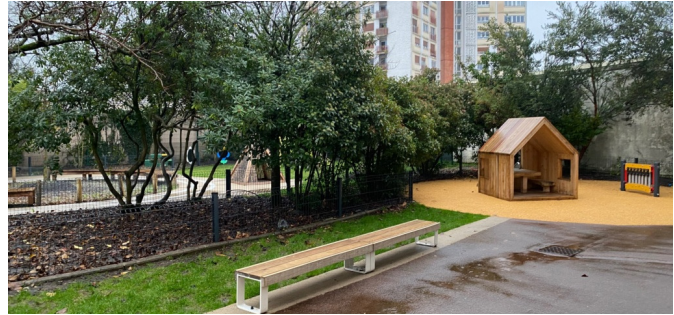
Aménagements ludiques

On retrouve une butte enherbée qui favorise la motricité, un sol souple pour les plus petits (le personnel de la crèche peut y installer des jeux), du mobilier pour des activités calmes : des bancs et un comptoir de pique-nique. Il y a également des activités ludiques : une cabane, un jeu musical, un mur à craie.

Galerie



Marquages au sol | © Ville de Bordeaux



Vue d'ensemble côté Chartrons 2 | © Ville de Bordeaux



Vue d'ensemble côté Chartrons 1 | © Ville de Bordeaux

Tableau comparatif

Type d'espace	Surface en m ² avant	Surface en m ² après
Surfaces imperméables	680	460
Surfaces perméables	250	470

Points forts

La butte a du succès auprès des enfants.

Une diversité de propositions pour les enfants.

Points faibles

La découverte de terres polluées a entraîné des surcouts liés au remplacement par des terres saines.

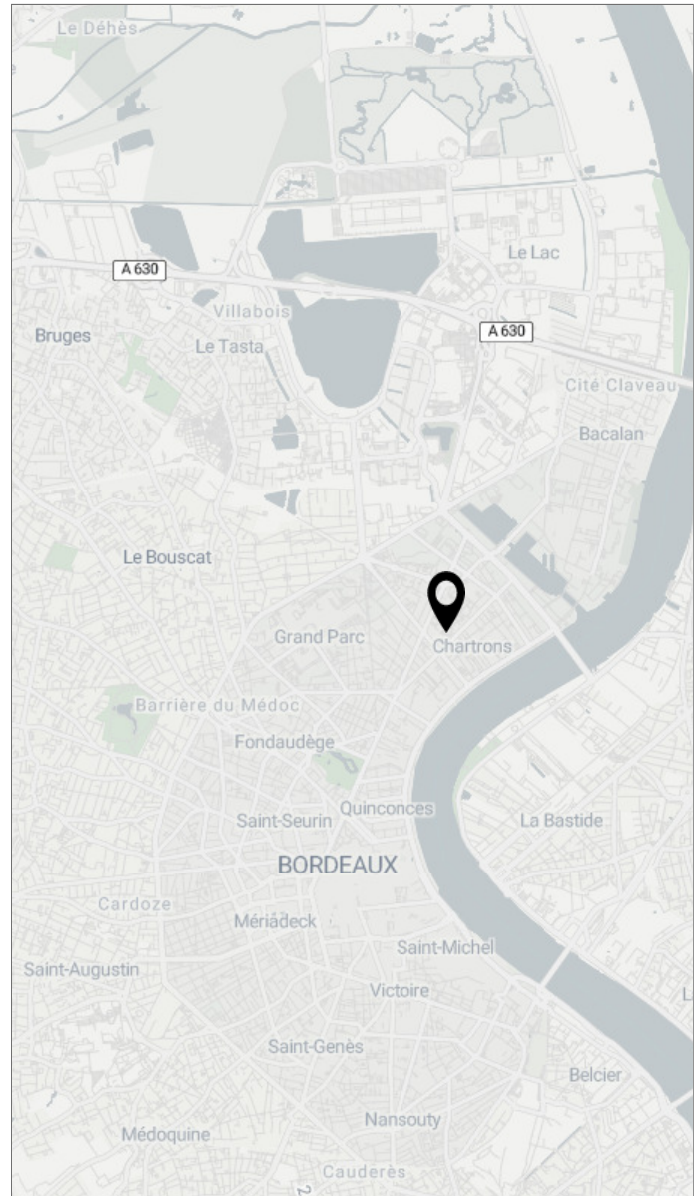
Mentions techniques

Programme	Crèche
Année de livraison	2023
Lieu	64, Rue de Leybardie, 33300 BORDEAUX
Surface totale	930 m ²
Montant de l'opération	-
Montant des travaux	280 000 € HT
MOE	Groupement LS2 (LS2, Verdi, Equal Saree, Topager, Playgones)
MOA	Ville de Bordeaux Bordeaux Métropole
AMO	Alto Step
Cour accessible en dehors des horaires scolaires ?	Non
Projet subventionné	Oui
Organisme(s) de subvention	Fonds Vert - Agence de l'eau Adour Garonne

Action(s) de concertation menée(s)

Durant l'année précédant les travaux, la MOE a réalisé un travail de concertation avec un diagnostic, et plusieurs ateliers impliquant l'équipe de la crèche. L'objectif était que les utilisateurs identifient les enjeux du projet, partagent leur expertise d'usage, expriment besoins et souhaits quant au devenir de l'espace extérieur.

Un travail d'accompagnement et d'animation auprès des utilisateurs sur les nouveaux usages et pratiques, a lieu principalement après les travaux.



Fiche projet exportée le 03/05/2026 à 17:53
depuis le site de l'Observatoire des Cours Oasis
accessible ici : www.observatoire-oasis.fr

caue
de Paris

Conseil
d'architecture,
d'urbanisme
et de l'environnement

